

Active monitor speaker

6301ND/NX/NE/NB



English

Thank you for purchasing this Fostex product.
This manual provides instructions for basic use of the unit.
Read this before using the unit for the first time.

■ WARNINGS and PRECAUTIONS

- **CAUTION:** The symbol ⚠ To prevent electric shock hazard, do not connect to mains power supply while grille is removed.
- **ATTENTION:** Le symbole ⚠ Pour éviter tout risque de choc électrique, ne connectez pas l'appareil au secteur quand la grille est retirée.
- **WARNING:** An apparatus with CLASS I construction shall be connected to a MAINS socket outlet with a protective earthing connection.
- **AVIS:** L'appareil de construction de CLASSE I doit être raccordé à une prise SECTEUR dotée d'une protection par mise à la terre.
- **CAUTION:** TO PREVENT ELECTRIC SHOCK, MATCH WIDE BLADE OF PLUG TO WIDE SLOT, FULLY INSERT.
- **ATTENTION:** POUR PREVENIR LES CHOCES ELECTRIQUES, APAR DE LA FENTE L'ARGE, FOND.
- **WARNING:** To reduce the risk of fire or electric shock, do not expose this apparatus to rain or moisture.
- **AVIS:** Pour réduire le risque d'incendie ou de choc électrique, ne pas exposer cet appareil sous la pluie et l'humidité.
- **CAUTION:** Use of any controls or adjustments or performance of procedures other than those herein specified may result in hazardous radiation exposure.
- **ATTENTION:** L'utilisation de tout contrôle ou de réglages ou de procédures autres que celles indiquées ci-après peut entraîner une exposition à des radiations dangereuses.
- **WARNING:** Changes or modifications to this unit not expressly approved by the party responsible for compliance could void the user's authority to operate the equipment.
- **AVIS:** Les changements ou modifications à cette unité n'étant pas expressément approuvés par la partie responsable de la conformité pourrait annuler l'autorité de l'utilisateur de faire fonctionner l'équipement.
- **WARNING:** Do not place the unit on top of any soft, porous, or sensitive surfaces to avoid damaging the surface. Use a protective barrier between the unit and surface to protect the surface.
- **AVIS:** Ne placez pas l'appareil au-dessus de toutes les surfaces souples, poreux, ou sensibles pour éviter d'endommager la surface. Utilisez une barrière de protection entre l'unité et la surface à protéger la surface.
- **WARNING:** Use of this unit near fluorescent lighting may cause interference regarding use of the remote. If the unit is displaying erratic behavior move away from any fluorescent lighting, as it may be the cause.
- **AVIS:** L'utilisation de cet appareil à proximité d'éclairage fluorescent peut provoquer des interférences sur l'utilisation de la télécommande. Si l'appareil affiche un comportement erratique s'éloigner de tout éclairage fluorescent, telle qu'elle peut être la cause.

- **WARNING:** Do not install this equipment in a confined space such as a book case or similar unit.
- **AVIS:** Ne pas installer cet équipement dans un espace confiné comme une bibliothèque ou une unité similaire.
- **WARNING:** Mains plug is used as disconnect device and it should remain readily operable during intended use. In order to disconnect the apparatus from the mains completely, the mains plug should be disconnected from the mains socket outlet completely.
- **AVIS:** La prise du secteur est utilisé pour déconnecter le système. La prise du secteur ne doit pas être obstruée ou doit être facilement accessible pendant son utilisation. Pour être complètement déconnecté de l'alimentation d'entrée, la prise doit être débranchée du secteur.



WARNING: TO REDUCE THE RISK OF ELECTRIC SHOCK, DO NOT REMOVE COVER (OR BACK).
AVERTISSEMENT: POUR RÉDUIRE LE RISQUE DE CHOC ÉLECTRIQUE, NE PAS ENLEVER LE COUVERCLE (NI LE DOS).
 NO USER-SERVICEABLE PARTS INSIDE. REFER SERVICE TO QUALIFIED SERVICE PERSONNEL.
 AUCUNE PIÈCE À L'INTÉRIEUR. ENTRETIEN DE PERSONNEL QUALIFIÉ.

The lightning flash with arrowhead symbol, within an equilateral triangle, is intended to alert the user to the presence of uninsulated "dangerous voltage" within the product's enclosure that may be of sufficient magnitude to constitute a risk of electric shock to persons. The symbol of the lightning flash within a triangle is equilateral, is destined to alert the user of the presence of a "tension dangereuse" dans le boîtier du produit qui peuvent être des ampères suffisante pour constituer un risque d'électrocution aux personnes.



The exclamation point within an equilateral triangle is intended to alert the user to the presence of important operating and maintenance (servicing) instructions in the literature accompanying the appliance. The point of exclamation to the interior of a triangle equilateral is destined to attirer l'attention de l'utilisateur sur la présence d'instructions importantes sur l'emploi ou de la maintenance (réparation) de l'appareil dans la documentation fournie.



■ IMPORTANT SAFETY INSTRUCTIONS

- 1) Read these instructions. Lisez ces instructions.
- 2) Keep these instructions. Conservez ces instructions.
- 3) Heed all warnings. Respectez tous les avertissements.
- 4) Follow all instructions. Suivez toutes les instructions.
- 5) Do not use this apparatus near water. Ne pas utiliser cet appareil près de l'eau.
- 6) Clean only with dry cloth. Nettoyer uniquement avec un chiffon sec.
- 7) Do not block any ventilation openings. Install in accordance with the manufacturer's instructions. Ne pas bloquer les ouvertures de ventilation. Installer conformément aux instructions du fabricant.
- 8) Do not install near any heat sources such as radiators, heat registers, stoves, or other apparatus (including amplifiers) that produce heat. Ne pas installer près de sources de chaleur telles que radiateurs, registres de chaleur, poêles ou autres appareils (y compris les amplificateurs) produisant de la chaleur.
- 9) Do not defeat the safety purpose of the polarized or grounding-type plug. A polarized plug has two blades with one wider than the other. A grounding type plug has two blades and a third grounding prong. The wide blade or the third prong are provided for your safety. If the provided plug does not fit into your outlet, consult an electrician for replacement of the obsolete outlet. Ne détruisez pas la sécurité de la terre ou polarisées - fiche. Une fiche polarisée possède deux lames dont une est plus large que l'autre. Une prise de terre possède deux lames et une broche de terre. La lame large ou la troisième broche sont prévues pour votre sécurité. Si la fiche fournie ne rentre pas dans votre prise, consultez un électricien pour remplacer la prise obsolète.
- 10) Protect the power cord from being walked on or pinched particularly at plugs, convenience receptacles, and the point where they exit from the apparatus. Protégez le cordon d'alimentation d'être piétiné ou pincé, particulièrement au niveau des fiches, des prises, et le point où ils sortent de l'appareil.
- 11) Only use attachments/accessories specified by the manufacturer. N'utilisez que des accessoires spécifiés par le fabricant.
- 12) Use only with the cart, stand, tripod, bracket, or table specified by the manufacturer, or sold with the apparatus. When a cart is used, use caution when moving the cart/apparatus combination to avoid injury from tipover. Utilisez seulement avec la charrette, position, trépied, support ou table spécifiée par le fabricant, ou a vendu avec l'appareil. Lorsque une charrette est utilisée, utilisez la prudence quand déplacer la combinaison de charrette / appareil pour éviter la blessure de pointe-sur.
- 13) Unplug this apparatus during lightning storms or when unused for long periods of time. Débranchez cet appareil pendant les orages ou lorsqu'il n'est pas utilisé pendant de longues périodes de temps.
- 14) Refer all servicing to qualified service personnel. Servicing is required when the apparatus has been damaged in any way, such as power supply cord or plug is damaged, liquid has been spilled or objects have fallen into the apparatus, the apparatus has been exposed to rain or moisture, does not operate normally, or has been dropped. Confiez toute réparation à un personnel qualifié. Une réparation est nécessaire lorsque l'appareil a été endommagé de quelque façon que ce soit: le cordon d'alimentation ou la fiche est endommagé, liquide a été renversé ou des objets sont tombés dans l'appareil, l'appareil a été exposé à la pluie ou à l'humidité, ne fonctionne pas normalement, ou s'il est tombé.
- 15) The apparatus shall be used in an open area. Cet appareil doit être utilisé dans un endroit à aire ouverte.
- 16) Apparatus shall not be exposed to dripping or splashing and that no objects filled with liquids, such as vases, shall be placed on apparatus. L'appareil ne doit pas être éclaboussé et aucun objet ne contenant de liquide, tel qu'un vase, ne doit être placé sur l'objet.
- 17) Mains plug is used as disconnect device. It shall remain readily operable and should not be obstructed during intended use. To completely disconnect the apparatus from supply mains, the main plug of the apparatus shall be disconnected from the mains socket outlet completely. La prise du secteur est utilisé pour déconnecter le système. La prise du secteur ne doit pas être obstruée ou doit être facilement accessible pendant son utilisation. Pour être complètement déconnecté de l'alimentation d'entrée, la prise doit être débranchée du secteur.
- 18) The use of apparatus in tropical and/or moderate climates. Utilisation de l'appareil dans un climat tropical et/ou tempéré.
- 19) The ventilation should not be impeded by covering the ventilation openings with items, such as newspapers, table-cloth, curtains, etc. La ventilation ne doit pas être gênée en recouvrant les orifices de ventilation avec des objets tels que des journaux, une nappe, des rideaux, etc.
- 20) No naked flame sources, such as lighted candles, should be placed on the apparatus. Aucune source de flamme nue, telle que des bougies allumées, ne doit être placée sur l'appareil.



Introduction

The 6301N series are small monitors with built-in amplifiers for various kinds of monitoring.

■ Features of 6301ND/NX/NE/NB

- The cone-shaped, full-range speaker produces stable sound.
- As the speaker is compact and consists of a single unit, it can be placed anywhere.
- The speaker uses a tough, aluminum die cast enclosure.
- The speaker has the same width and height as the older model, so upgrading is easy.
- Switches and knobs do not protrude from the panel to prevent damage caused if the speaker falls over.
- Equipped with a switching power circuit compatible with 100 V to 240 V AC power supplies.
- By attaching wall mounting bracket EB-6301 (sold separately) to the unit, you can both adjust the angle of the unit and fix it to walls.
- The unit has an auto standby function that saves power automatically (power consumption of 0.5 W or less) when input continuously falls below a certain level.

■ Comparison of the different models

	Input	Output
6301ND	Digital (AES/EBU)/XLR Analog (unbalanced)/phone	THRU (AES/EBU)/XLR
6301NX	Analog (transformer type balanced)/XLR Analog (unbalanced)/phone	—
6301NE	Analog (electronic type balanced)/XLR Analog (unbalanced)/phone	—
6301NB	Analog (unbalanced)/phone	—

■ Accessories

- Power cord × 1
- Owner's manual (this manual) × 1

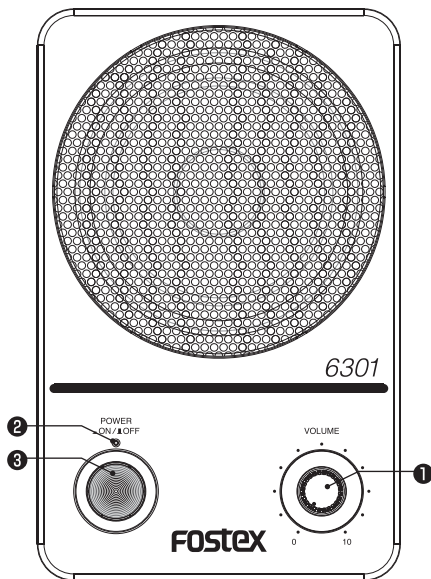
Part names and functions

■ Front (same for 6301ND/NX/NE/NB)

- 1 [VOLUME]
Adjusts the volume.
- 2 [POWER] indicator
Lights to indicate the state of the unit.
- 3 [ON/OFF] button
Turns the unit on/off.

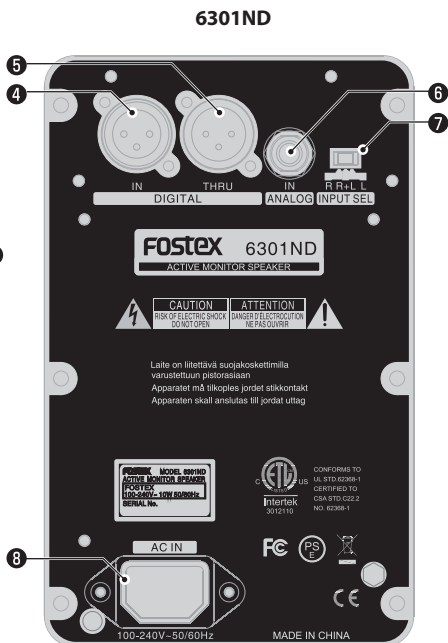
Note

- Use a standard AC outlet.
- Disconnect the plug from the outlet when the unit will not be used for a long time.



■ Back

- 4 [DIGITAL IN] terminal
AES/EBU-compliant digital input terminal.
- 5 [DIGITAL THRU] terminal
Directly outputs the signal from the [DIGITAL IN] terminal.
- 6 Analog input terminal (phone)
Φ6.3 mm (1/4") TS phone unbalanced analog input terminal.
Inputs connected to the analog input terminal (6) are prioritized over inputs to other terminals.
6301ND: [ANALOG IN]
6301NX/NE: [INPUT UNBALANCED]
6301NB: [INPUT]



7 [INPUT SEL] switch

Used to select the type of analog signal that the digital signal is transformed into. Choose between left and right (R+L), left only (L), and right only (R).

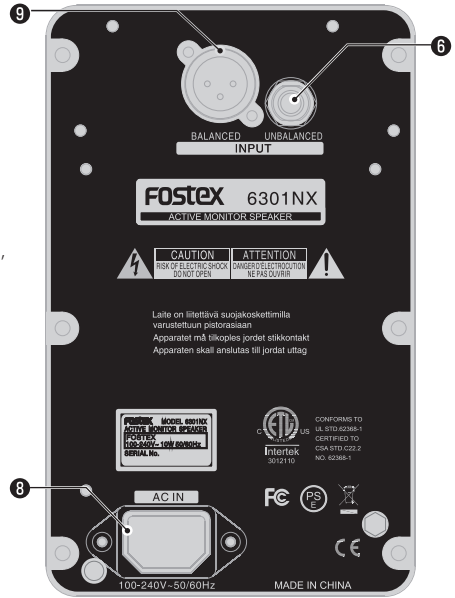
8 [AC IN] terminal

Used to connect to a power outlet using the supplied power cord.

9 [INPUT BALANCED] terminal

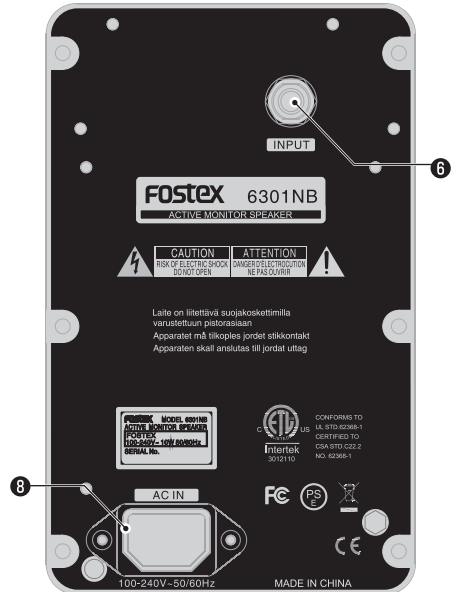
XLR balanced analog input terminal. 6301NX uses a transformer type balanced system, and 6301NE uses an electronic type balanced system.

6301NX/NE



(The unit pictured above is 6301NX.)

6301NB



The [POWER] indicator

- 6301ND

Unlit: The power is off

Lit in green: A device is connected to the [DIGITAL IN] terminal and the digital signal is locked

Lit in orange: A plug is inserted in the analog input terminal (phone)

Lit in red: In standby

Note

- When a plug is inserted in the analog input terminal (phone), the indicator lights in orange whether anything is connected to the [DIGITAL IN] terminal or not.
-
-

- 6301NX/NE/NB

Unlit: The power is off

Lit in green: The power is on

Lit in red: In standby

The auto standby function

When input to the unit continues below a certain level for approximately 25 minutes, the auto standby function is activated, and power consumption is reduced to 0.5 W or below. If input then exceeds a certain level, the unit reverts to its normal state. The auto standby function may not function normally depending on the noise level of devices connected to the input terminals on the unit.

Note

- When a device is only connected to the [DIGITAL IN] terminal, the unit goes into standby unless the digital signal is locked.
 - Even if the digital signal is locked, the unit goes into standby when input continues below a certain level for about 25 minutes.
-
-

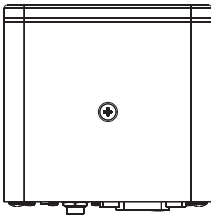
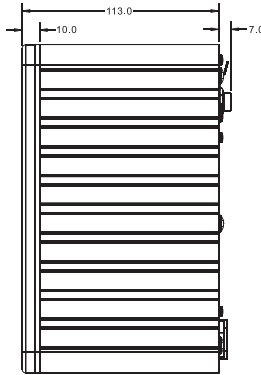
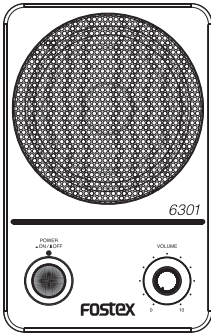
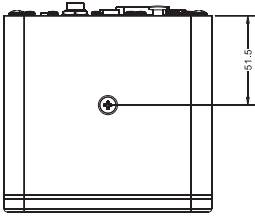
Troubleshooting

Problem	Solutions
There is no sound.	<ul style="list-style-type: none"> • Check the connection. (⇒ page 4, page 5, page 6) • Check the set volume of each device.

Specifications

	6301ND	6301NX	6301NE	6301NB
Type	Sealed powered speaker system			
Speaker	100 mm cone-shaped, full-range speaker × 1			
Frequency band	70 Hz to 15 kHz			
Output sound pressure level	85 dB/W (1 m)			
Maximum output sound pressure level	98 dB			
Rated output	20 W			
T. H. D.	0.05% (at 1 kHz 1 W output)			
Input terminal	Analog unbalanced/φ6.3 mm (1/4") TS phone			
	Digital XLR-3-31 type IEC60958 (AES/EBU) sampling frequency 44.1 kHz to 96 kHz	Analog balanced XLR-3-31 type HOT No. 2/ transformer type	Analog balanced XLR-3-31 type HOT No. 2/ electronic type	—
Output terminal (THRU)	Digital XLR-3-32 type	—		
Input impedance	Analog input (balanced/unbalanced) 10 kΩ or more			
Input sensitivity	Analog (unbalanced): -14 dBV (0.2 Vrms) Digital: -12 dBFS	Analog (unbalanced): -14 dBV (0.2 Vrms) Analog (balanced): +4 dBu (1.2 Vrms)	Analog (unbalanced): -14 dBV (0.2 Vrms)	
Residual noise	-65 dBV	-70 dBV		
Enclosure material	Aluminum die-casting			
Power consumption	10 W			
External dimensions (mm)	120 (W) × 189 (H) × 120 (D)			
Weight	Approx. 2.3 kg			
Length of the power cord	Approx. 2 m			

Dimensional drawings



(6301ND is pictured above, but the external dimensions are the same for each model.)

Optional accessory

By attaching a wall fitting angle (sold separately) to the unit, you can adjust the angle of the unit and fix the unit to walls.

Wall fitting angle EB-6301



CAUTION



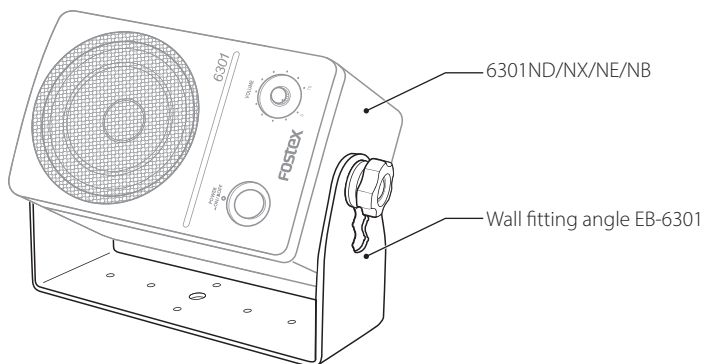
Ask a professional to fix the unit to a wall using the bracket.

Fostex is not responsible for accidents and casualties caused by using the bracket.



When you attach the unit to the bracket, attach it firmly using the screws supplied with EB-6301.

Otherwise the unit may fall and cause accidents leading to injuries and damage.

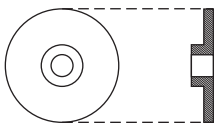


Specifications

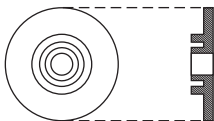
External dimensions (mm)	200 (W) × 75 (H) × 148 (D)
Weight	850 g

■ Accessories of EB-6301

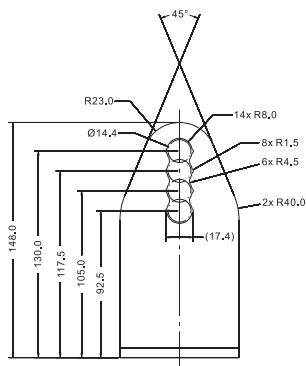
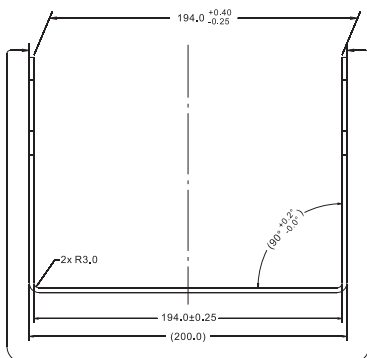
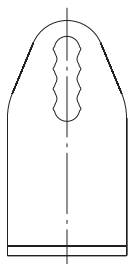
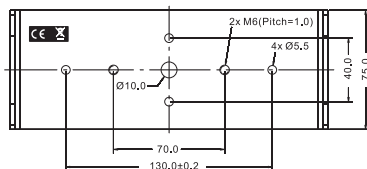
- Mounting screw × 2
- Rubber washer (with no grooves) × 2



- Rubber washer (with grooves) × 2

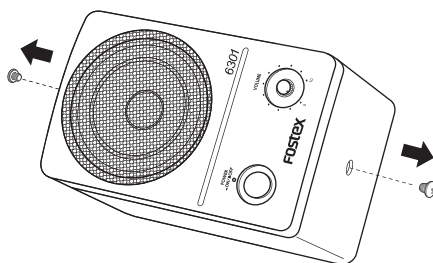


■ Dimensional drawings of EB-6301

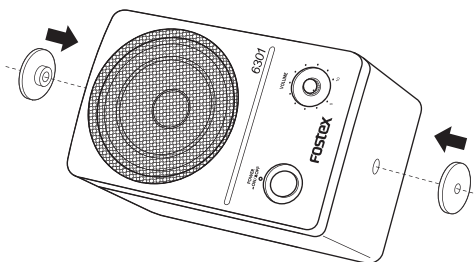


■ Attaching EB-6301

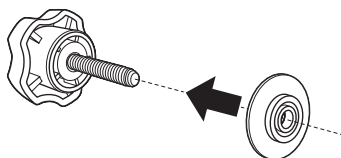
- 1 Remove the screws on the top and bottom of the 6301N series.



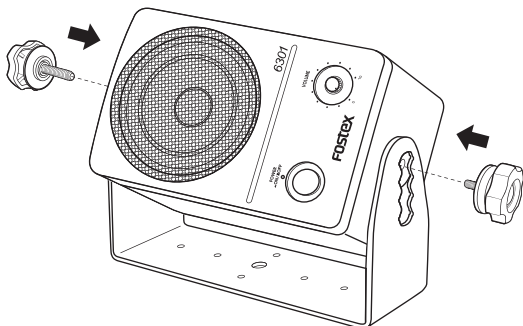
- 2 Attach the rubber washers (with no grooves) to the top and bottom of the unit.



- 3 Fit the rubber washers (with grooves) onto the mounting screws.



- 4 Adjust the unit to your preferred position in the bracket, then attach and tighten the mounting screws prepared in step 3.



Declaration of EC Directive

This equipment is compatible with the EMC Directive (2014/30/EU) - Directive on approximation of member nation's ordinance concerning the electromagnetic compatibility and with the Low Voltage Directive (2014/35/EU) - Directive on approximation of member nation's ordinance concerning electric equipment designed to be used within the specified voltage range. The full text of the EU declaration of conformity is available at the following internet address:
https://www.fostexinternational.com/docs/tech_support/declaration-conformity.shtml

The Affect of Immunity on This Equipment

The affect of the European Specification EN61000-6-1 (coexistence of electromagnetic waves - common immunity specification) on this equipment are as shown below.

In the electrical fast transient/burst requirements, surge, conducted disturbances by radio-frequency fields, power frequency magnetic field, radiate electromagnetic field requirements and static electricity discharging environment, this could be affected by generation of noise in some cases.

FOSTEX DISTRIBUTORS LIST IN EUROPE

* Including non-EU countries (as of Nov. 2020)

Albania NAME: Player Plus d.o.o. ADD: St. Sestara Strain 1/13, 11080 Belgrade, Serbia TEL: +381 (0)11 3774968 FAX: +381 (0)11 3774969 Email: info@playersr Website: http://www.playersr	France NAME: Hamry Sound (Headphones and USB DAC Only) ADD: 28 Rue Edith Cavelli, 92400 Courneuve, France TEL: (+33) 1 4788 4702 FAX: (+33) 1 4789 4822 Email: sav@hamrysound.com Website: http://www.hamrysound.com	Latvia NAME: Mafico BV ADD: Weg en Bos 2 2661 DH Bergschenhoek Nederland TEL: +31 (0)10 - 414 8426 FAX: +31 (0)10 - 404 8863 Email: info@mafico.com Website: http://www.mafico.com	Serbia NAME: Player Plus d.o.o. ADD: St. Sestara Strain 1/13, 11080 Belgrade, Serbia TEL: +381 (0)11 3774968 FAX: +381 (0)11 3774969 Email: info@playersr Website: http://www.playersr
Austria NAME: Mega Audio GmbH ADD: Feldborn 3, in 55444 Waldalraushheim, Germany TEL: (+49) 6709 914 522 FAX: (+49) 6721-32046 Email: info@megaaudio.de Website: http://www.megaaudio.de	France NAME: Mega Audio GmbH ADD: Feldborn 3, in 55444 Waldalraushheim, Germany TEL: (+49) 6709 914 522 FAX: (+49) 6721-32046 Email: info@megaaudio.de Website: http://www.megaaudio.de	Lithuania NAME: Mafico BV ADD: Weg en Bos 2 2661 DH Bergschenhoek Nederland TEL: +31 (0)10 - 414 8426 FAX: +31 (0)10 - 404 8863 Email: info@mafico.com Website: http://www.mafico.com	Slovakia NAME: Rockcentrum ADD: Ambra Pietra 40, 036 01 Martin, Slovakia TEL: +421 43 41 36336 FAX: +421 43 41 36337 Email: rock-centrum@rock-centrum.sk Website: http://www.rockcentrum.sk
Baltic states NAME: Mafico Pro ADD: Weg en Bos 2, 2661 DH Bergschenhoek, The Netherlands TEL: +31 (0)10 - 414 8426 FAX: +31 (0)10 - 404 8863 Email: info@mafico.com Website: http://www.mafico.com	France NAME: TLHP/Son Lumiere Concept (Speaker Component Only) ADD: 10 rue du Passavent, Zone du Val d'Orson, 35770 Verns sur Seiche TEL: +33(0)892707657 Email: info@toutlehautparleur.com Website: http://www.toutlehautparleur.com/marque-thp.html	Macedonia NAME: Player Plus d.o.o. ADD: St. Sestara Strain 1/13, 11080 Belgrade, Serbia TEL: +381 (0)11 3774968 FAX: +381 (0)11 3774969 Email: info@playersr Website: http://www.playersr	Slovenia NAME: Player Plus d.o.o. ADD: St. Sestara Strain 1/13, 11080 Belgrade, Serbia TEL: +381 (0)11 3774968 FAX: +381 (0)11 3774969 Email: info@playersr Website: http://www.playersr
Belgium NAME: XLR sgr/bvba ADD: Piene Strauwentstraat 24, 1020 Brussels, Belgium TEL: (+32) 2 520 0827 FAX: (+32) 2 521 1977 Email: info@xlrpro.be Website: http://www.xlrpro.be	Germany NAME: Mega Audio GmbH ADD: Feldborn 3, in 55444 Waldalraushheim, Germany TEL: (+49) 6709 914 522 FAX: (+49) 6721-32046 Email: info@megaaudio.de Website: http://www.megaaudio.de	Montenegro NAME: Player Plus d.o.o. ADD: St. Sestara Strain 1/13, 11080 Belgrade, Serbia TEL: +381 (0)11 3774968 FAX: +381 (0)11 3774969 Email: info@playersr Website: http://www.playersr	Spain & Portugal NAME: ATCONSUMER ADD: Club Nautico Premiá. Local 3, 08330 Premiá de Mar TEL: +34 93 609 283310 Email: info@atconsumer.es Website: https://www.atconsumer.es/
Bosnia and Hezegovina NAME: Player Plus d.o.o. ADD: St. Sestara Strain 1/13, 11080 Belgrade, Serbia TEL: +381 (0)11 3774968 FAX: +381 (0)11 3774969 Email: info@playersr Website: http://www.playersr	Greece NAME: Bon Studio S.A ADD: 6 Zami Street, Exarchia, 106 83 Athens, Greece TEL: (+30) 210-3809-605, 606, 607, 608 FAX: (+30) 210-3845-755, 210-3827-868 Email: bon@bonstudio.gr Website: http://www.bonstudio.gr	Netherlands, The NAME: Mafico BV ADD: Weg en Bos 2 2661 DH Bergschenhoek Nederland TEL: +31 (0)10 - 414 8426 FAX: +31 (0)10 - 404 8863 Email: info@mafico.com Website: http://www.mafico.com	Sweden NAME: Nordic Pro Audio Aps ADD: Bjerringbrovej 143, DK-2610 Rødovre TEL: +45 - 31 20 70 21 Email: ks@nordicproaudio.com Website: https://nordicproaudio.com/
Croatia NAME: Player Plus d.o.o. ADD: St. Sestara Strain 1/13, 11080 Belgrade, Serbia TEL: +381 (0)11 3774968 FAX: +381 (0)11 3774969 Email: info@playersr Website: http://www.playersr	Hungary NAME: Mega Audio GmbH ADD: Feldborn 3, in 55444 Waldalraushheim, Germany TEL: (+49) 6709 914 522 FAX: (+49) 6721-32046 Email: info@megaaudio.de Website: http://www.megaaudio.de	Norway NAME: Nordic Pro Audio Aps ADD: Bjerringbrovej 143, DK-2610 Rødovre TEL: +45 - 31 20 70 21 Email: ks@nordicproaudio.com Website: https://nordicproaudio.com/	Switzerland NAME: Audio Bauer Pro AG ADD: Bernerstrasse-Nord 182, CH-8064 Zurich, Switzerland TEL: (+41) 44 432 3230 FAX: (+41) 44 432 6558 Email: info@audio-bauerpro.ch Website: http://www.audio-bauerpro.ch
Czech NAME: Praha Music Center spol s.r.o. ADD: Ocelarska 937/93, Praha 9, 190 00, Czech TEL: (+420) 226-011-111 FAX: (+420) 226-011-112 Email: info@pmc.cz Website: http://www.pmc.cz	Italy NAME: Art of Music sas (Hi-Fi system and Speaker Components) ADD: Via Dal Lino 23/2, 40134 Bologna, Italy TEL: (+39) 347 2532215 Email: artofmusic@libero.it Website: http://www.artofmusic.it	Poland NAME: MIP sp.z o.o. ADD: Działowska 12, Warszawa, Poland TEL: (+48) 22 424 8254 FAX: (+48) 22 855 93 80 Email: biuro@mip.biz.pl Website: http://www.mip.biz	Turkey NAME: Extreme Audio ADD: Sheraton Istanbul Maslak Kat 82 Buyukdere Cad. Nr:233 Uyuy Mevki 34398 Maslak Istanbul Turkey TEL: +90 444 3760 FAX: +90 212 285 0073 Email: bahadi@extreme-audio.com Website: http://www.extreme-audio.com
Denmark NAME: Nordic Pro Audio Aps ADD: Bjerringbrovej 143, DK-2610 Rødovre TEL: +45 - 31 20 70 21 Email: ks@nordicproaudio.com Website: https://nordicproaudio.com/	Italy NAME: Backline S.r.l. ADD: Via dell'Aprica, 16 - 20158 Milano, Italy TEL: (+39) 02 6901 5709 FAX: (+39) 02 6901 5645 Email: info@backline.it Website: http://www.backline.it	Romania NAME: DVD Planet Buying Srl ADD: Slantul Elfeirei Street, No 3a District 5, 050523 Bucuresti, Romania TEL: +40 074917 3333 / 073217 3333 Email: office@dvdplanet.ro Website: http://www.DVDPLANET.ro	UK NAME: SCV Distribution ADD: Unit C1 Belcon Industrial Estate, Geddings Road, Hoddeson, Hertfordshire, EN11 0NT, UK TEL: +44 (0)301 222500 FAX: +44 (0)1992 44 9171 Email: foster@scvdistribution.co.uk Website: http://www.scvdistribution.co.uk
Finland NAME: Hifitalo ADD: Sallunkatu 3, 24100 Salo, Finland TEL: +358 440 553 595 FAX: +358 440 553 595 Email: info@hifitalo.fi Website: http://www.hifitalo.fi	Kosovo NAME: Player Plus d.o.o. ADD: St. Sestara Strain 1/13, 11080 Belgrade, Serbia TEL: +381 (0)11 3774968 FAX: +381 (0)11 3774969 Email: info@playersr Website: http://www.playersr	Russia NAME: Audio Mania LLC (Speaker Component Only) ADD: 107023 Barabanny Lane 4/4, Moscow Russia TEL: +7 495 2680468 Email: info@audiomania.ru Website: http://www.audiomania.ru	Ukraine NAME: A & T Trade Petrosnop ADD: 29, Obolon'skaya Str., Kiev, Ukraine 04071 TEL: (+380)44-537-3356



Fostex Company, a division of Foster Electric Company, Limited
1-1-109, Tsutsujiyaoka, Akishima City, Tokyo, 196-8550, Japan
TEL: (+81) 42 546 4974

Enceinte de contrôle active

6301ND/NX/NE/NB



Merci d'avoir acheté ce produit Fostex.

Ce mode d'emploi vous donne les informations de base sur l'utilisation de cet appareil.

Lisez-le avant d'utiliser l'appareil pour la première fois.

■ AVERTISSEMENT et PRÉCAUTIONS

- **ATTENTION** : Le symbole ⚡ Pour éviter tout risque de choc électrique, ne connectez pas l'appareil au secteur quand la grille est retirée.
- **AVIS** : L'appareil de construction de CLASSE I doit être raccordé à une prise SECTEUR dotée d'une protection par mise à la terre.
- **ATTENTION** : POUR ÉVITER TOUT CHOC ÉLECTRIQUE, FAITES CORRESPONDRE LA BROCHE LARGE DE LA FICHE AVEC LA FENTE LARGE ET INSÉREZ BIEN À FOND.
- **AVIS** : Pour réduire le risque d'incendie ou de choc électrique, n'exposez pas cet appareil à la pluie ou à l'humidité.
- **ATTENTION** : L'utilisation de commandes, de réglages ou de procédures autres que ceux spécifiés ici peut entraîner une exposition à des rayonnements dangereux.
- **AVIS** : Tout changement ou modification de cet appareil non expressément approuvés par la partie responsable de la conformité pourrait annuler l'autorité de l'utilisateur à utiliser l'appareil.
- **AVIS** : Ne placez pas l'appareil sur une surface molle, poreuse ou sensible, pour éviter d'endommager la surface. Utilisez un écran de protection entre l'appareil et la surface pour protéger la surface.
- **AVIS** : L'utilisation de cet appareil près d'une lumière fluorescente peut causer des interférences avec l'utilisation de la télécommande. Si l'appareil a un comportement erratique éloignez-le de tout éclairage fluorescent qui pourrait en être la cause.
- **AVIS** : N'installez pas cet appareil dans un espace confiné comme une bibliothèque ou un meuble similaire.

- **AVIS** : La fiche secteur est utilisée comme dispositif de mise hors tension et doit rester facilement accessible pendant l'utilisation. Pour déconnecter l'appareil complètement du secteur, la fiche secteur doit être débranchée de la prise secteur.

AVIS : POUR RÉDUIRE LE RISQUE DE CHOC ÉLECTRIQUE, NE RETIREZ PAS LE COUVERCLE (OU L'ARRIÈRE).

IL N'Y A PAS DE PIÈCES RÉPARABLES PAR L'UTILISATEUR À L'INTÉRIEUR. FAITES RÉPARER L'APPAREIL PAR UN PERSONNEL QUALIFIÉ.



Le symbole de l'éclair à l'intérieur d'un triangle équilatéral est destiné à alerter l'utilisateur sur la présence d'une « tension dangereuse » non isolée dans le boîtier de l'appareil. Cette tension peut être suffisante pour provoquer l'électrocution de personnes.



Le point d'exclamation dans un triangle équilatéral est destiné à attirer l'attention de l'utilisateur sur la présence d'instructions importantes de fonctionnement et d'entretien (réparation) dans les instructions fournies avec cet appareil.

■ INSTRUCTIONS IMPORTANTES DE SÉCURITÉ

- 1) Lisez ces instructions.
- 2) Conservez ces instructions.
- 3) Tenez compte de tous les avertissements.
- 4) Respectez toutes les instructions.
- 5) N'utilisez pas cet appareil à proximité de l'eau.
- 6) Ne nettoyez l'appareil qu'avec un chiffon sec.
- 7) Ne bouchiez pas les orifices de ventilation. Installez cet appareil conformément aux instructions du fabricant.
- 8) N'installez pas l'appareil à proximité de sources de chaleur telles que des radiateurs, des accumulateurs de chaleur, des poêles, ou d'autres appareils (comprenant les amplificateurs) qui produisent de la chaleur.
- 9) N'outrepassiez pas les mesures de sécurité de la fiche polarisée ou avec mise à la terre. Une prise polarisée comporte deux broches dont l'une plus large que l'autre. Une fiche avec mise à la terre contient 2 broches normales et une troisième pour la terre. La broche large ou la broche de terre sont pour votre sécurité. Lorsque la fiche fournie ne correspond pas à votre prise de courant, consultez un électricien pour le remplacement de la prise de courant.
- 10) Empêchez le cordon d'alimentation d'être piétiné ou pincé, en particulier au niveau des fiches, des prises de courant et des sorties des appareils.
- 11) N'utilisez que des accessoires spécifiés par le fabricant.
- 12) N'utilisez l'appareil qu'avec un chariot, un socle, un trépied, un support ou une table spécifié par le fabricant, ou vendu avec l'appareil. Lorsqu'un chariot est utilisé, faites attention quand vous déplacez l'ensemble chariot/appareil pour éviter des blessures qui pourraient être causées par un basculement.
- 13) Débranchez cet appareil pendant un orage ou s'il ne doit pas être utilisé pendant une longue période.
- 14) Confiez toute réparation à un personnel qualifié. L'appareil doit être réparé s'il a été endommagé de tel façon que le cordon ou la fiche d'alimentation est endommagé, si un liquide a coulé ou un objet est tombé à l'intérieur, si l'appareil a été exposé à la pluie ou à l'humidité, s'il ne fonctionne pas normalement ou est tombé.
- 15) L'appareil doit être utilisé dans une zone dégagée.
- 16) L'appareil ne doit pas être exposé aux fuites d'eau ni aux éclaboussures, et aucun objet rempli de liquide tel qu'un vase ne doit être placé sur l'appareil.
- 17) La fiche secteur est utilisée comme dispositif de mise hors tension. Elle doit rester facilement accessible et ne doit pas être bloquée pendant l'utilisation. Pour déconnecter complètement l'appareil de l'alimentation secteur, l'appareil doit être déconnecté de la prise secteur murale.
- 18) Utilisation de l'appareil dans un climat tropical et/ou tempéré.
- 19) La ventilation ne doit pas être gênée en recouvrant les orifices de ventilation avec des objets tels que des journaux, une nappe, des rideaux, etc.
- 20) Aucune source de flamme nue, telle que des bougies allumées, ne doit être placée sur l'appareil.



Introduction

La série 6301N est composée de petites enceintes de contrôle avec amplificateur intégré pour différents types de contrôle.

■ Caractéristiques de la 6301ND/NX/NE/NB

- Le haut-parleur à gamme étendue en forme de cône produit un son stable.
- Comme l'enceinte est compacte et constituée d'un seul appareil, il peut être placé n'importe où.
- L'enceinte utilise un boîtier en aluminium moulé robuste.
- L'enceinte a la même largeur et hauteur de l'ancien modèle de sorte que vous puissiez le renouveler facilement.
- Les commutateurs et les boutons ne ressortent pas du panneau pour éviter d'être endommagés en cas de renversement de l'appareil.
- Muni d'un circuit d'alimentation commutable compatible avec une alimentation secteur de 100 V à 240 V CA.
- En fixant le support de montage mural EB-6301 (vendu séparément) à l'appareil, vous pouvez ajuster à la fois l'angle de l'appareil et le fixer au mur.
- L'appareil possède une fonction de mise en veille automatique qui économise automatiquement l'énergie (consommation électrique de 0,5 W ou moins) quand l'entrée descend en-dessous d'un certain niveau.

■ Comparaison entre les différents modèles

	Entrée	Sortie
6301ND	Numérique (AES/EBU)/XLR Analogique (asymétrique)/téléphone	THRU (AES/EBU)/XLR
6301NX	Analogique (symétrique par transformateur)/XLR Analogique (asymétrique)/téléphone	—
6301NE	Analogique (symétrique électronique)/XLR Analogique (asymétrique)/téléphone	—
6301NB	Analogique (asymétrique)/téléphone	—

■ Accessoires

- Cordon d'alimentation × 1
- Mode d'emploi (ce livret) × 1

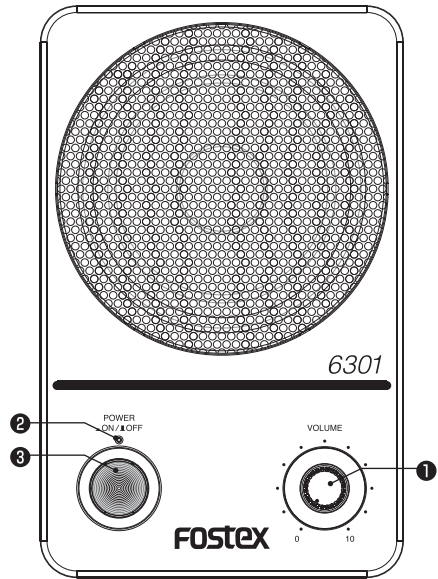
Nom des pièces et fonctions

■ Avant (même que pour le 6301ND/ NX/NE/NB)

- 1 [VOLUME]
Ajuste le volume.
- 2 Indicateur [POWER]
S'allume pour allumer l'état de l'appareil.
- 3 Touche [ON/OFF]
Met l'appareil sous/hors tension.

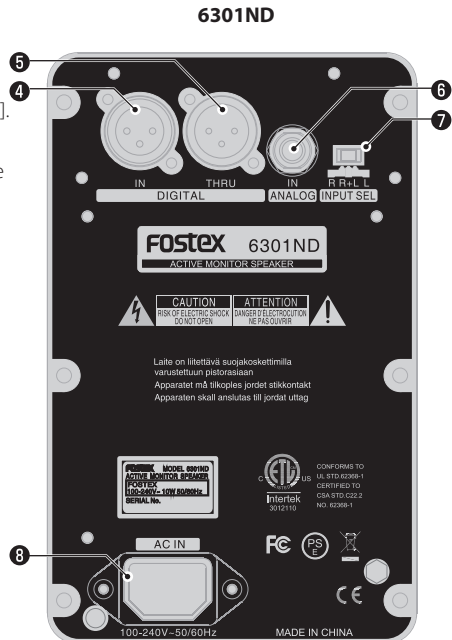
🔍 Remarque

- Utilisez une prise secteur standard.
- Déconnectez la fiche de la prise si l'appareil ne doit pas être utilisé pendant une période prolongée.



■ Arrière

- 4 Prise [DIGITAL IN]
Prise d'entrée numérique compatible AES/EBU.
- 5 Prise [DIGITAL THRU]
Sort directement le signal par la prise [DIGITAL IN].
- 6 Prise d'entrée analogique (téléphone)
Prise d'entrée analogique asymétrique téléphone $\phi 6,3$ mm (1/4") TS.
Les signaux entrant par la prise d'entrée analogique 6 ont la priorité sur les autres prises.
6301ND : [ANALOG IN]
6301NX/NE : [INPUT UNBALANCED]
6301NB : [INPUT]



7 Commutateur [INPUT SEL]

Utilisé pour sélectionner le type de signal analogique dans lequel est transformé le signal numérique.

Choisissez entre le signal gauche et droit (R+L), gauche uniquement (L), et droit uniquement (R).

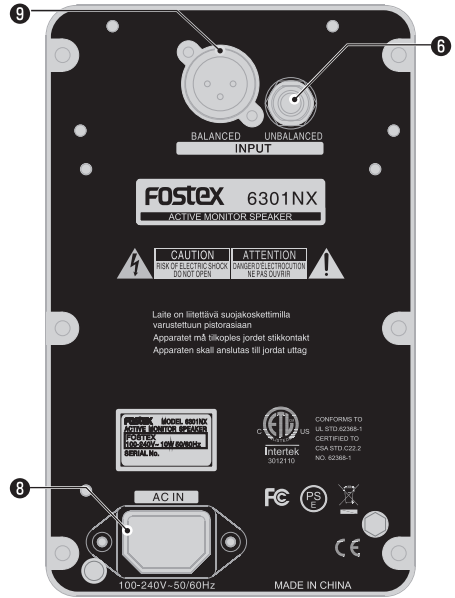
8 Prise [AC IN]

Utilisé pour connecter l'appareil à une prise secteur en utilisant le cordon secteur fourni.

9 Prise [INPUT BALANCED]

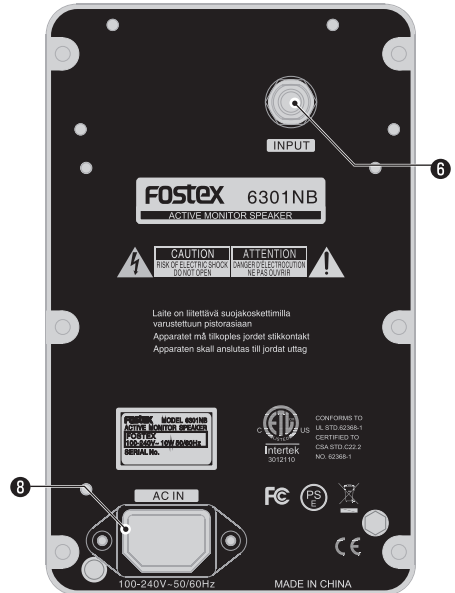
Prise d'entrée analogique XLR asymétrique. 6301NX utilise un système asymétrique à transformateur, et le 6301NE utilise un système symétrique électronique.

6301NX/NE



(L'appareil sur l'illustration ci-dessus est le 6301NX.)

6301NB



L'indicateur [POWER]

- 6301ND

Éteint : L'appareil est hors tension

Allumé en vert : Un appareil est connecté à la prise [DIGITAL IN] et le signal numérique est verrouillé

Allumé en orange : Un fiche est insérée dans la prise d'entrée analogique (téléphone)

Allumé en rouge : En veille

Remarque

- Quand une fiche est insérée dans la prise d'entrée analogique (téléphone), l'indicateur s'allume en orange que quelque chose soit connecté ou pas à la prise [DIGITAL IN].
-
-

- 6301NX/NE/NB

Éteint : L'appareil est hors tension

Allumé en vert : L'appareil est sous tension

Allumé en rouge : En veille

La fonction de mise en veille automatique

Quand le signal entrant dans l'appareil descend en-dessous d'un certain niveau pendant environ 25 minutes, la fonction de mise en veille automatique est activée, et la consommation électrique est réduite à 0,5 W ou moins. Si l'entrée dépasse un certain niveau, l'appareil revient à son état normal. La fonction de mise en veille automatique peut ne pas fonctionner normalement en fonction du niveau de bruit des appareils connectés aux prises d'entrée de l'appareil.

Remarque

- Quand seul un appareil est connecté à la prise [DIGITAL IN], l'appareil se met en veille sauf si le signal numérique est verrouillé.
 - Même si le signal numérique est verrouillé, l'appareil entre en veille quand le signal d'entrée descend en-dessous d'un certain niveau pendant 25 minutes.
-
-

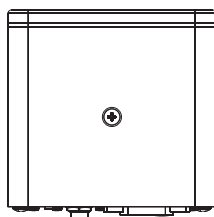
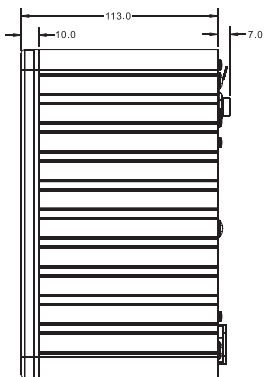
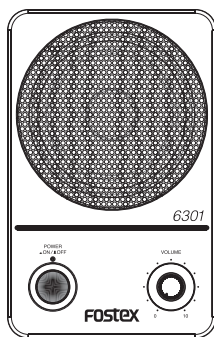
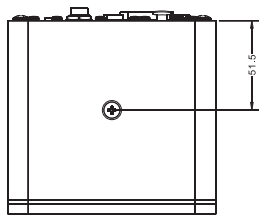
Guide de dépannage

Problème	Solutions
Il n'y a pas de son.	<ul style="list-style-type: none"> • Vérifiez la connexion. (⇒ page 4, page 5, page 6) • Vérifiez le volume réglé de chaque appareil.

Caractéristiques techniques

	6301ND	6301NX	6301NE	6301NB
Type	Système d'enceinte active scellée			
Enceinte	Haut-parleur à gamme étendue en forme de cône de 100 mm x 1			
Bande de fréquences	70 Hz à 15 kHz			
Niveau de pression acoustique de sortie	85 dB/W (1 m)			
Niveau maximum de pression acoustique de sortie	98 dB			
Sortie nominale	20 W			
D. H. T.	0,05% (à 1 kHz, sortie de 1 W)			
Prise d'entrée	Analogique asymétrique/téléphone ϕ 6,3 mm (1/4") TS			
	Type numérique XLR-3-31 IEC60958 (AES/EBU) Fréquence d'échantillonnage 44,1 kHz à 96 kHz	Analogique symétrique Type XLR-3-31 HOT No. 2/type à transformateur	Analogique symétrique Type XLR-3-31 HOT No. 2/type électronique	—
Prise de sortie (THRU)	Type numérique XLR-3-32	—		
Impédance d'entrée	Entrée analogique (symétrique/asymétrique) 10 k Ω ou plus			
Sensibilité d'entrée	Analogique (asymétrique) : -14 dBV (0,2 Vrms) Numérique : -12 dBFS	Analogique (asymétrique) : -14 dBV (0,2 Vrms) Analogique (symétrique) : +4 dBu (1,2 Vrms)		Analogique (asymétrique) : -14 dBV (0,2 Vrms)
Bruit résiduel	-65 dBV	-70 dBV		
Matériau du boîtier	Aluminium moulé			
Consommation électrique	10 W			
Dimensions extérieures (mm)	120 (L) x 189 (H) x 120 (D)			
Poids	Environ 2,3 kg			
Longueur du cordon d'alimentation	Environ 2 m			

Schéma dimensionnel



(6301ND est utilisé pour l'illustration ci-dessus, mais les dimensions extérieurs sont les mêmes pour chaque modèle.)

Accessoire en option

En attachant un angle de fixation mural (vendu séparément) à l'appareil, vous pouvez ajuster à la fois l'angle de l'appareil et fixer l'appareil au mur.

Angle de fixation au mur EB-6301



ATTENTION



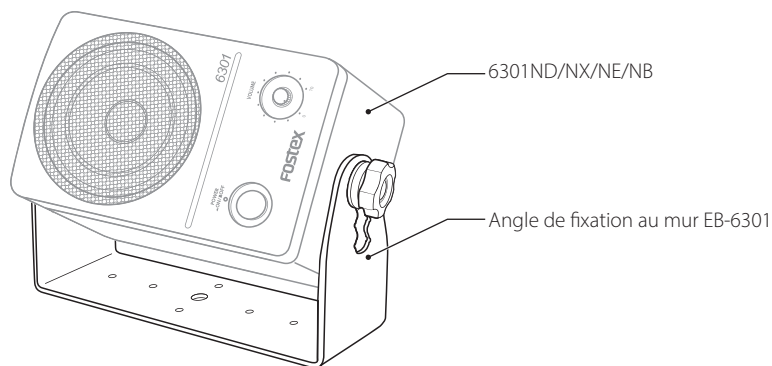
Demandez à un professionnel de fixer l'appareil au mur en utilisant le support.

Fostex ne peut être tenu responsable pour tout accident et sinistre causé par l'utilisation du support.



Quand vous attachez l'appareil au support, attachez-le solidement en utilisant les vis fournies avec l'EB-6301.

Sinon, l'appareil peut tomber et causer un accident pouvant entraîner des blessures et des dommages.

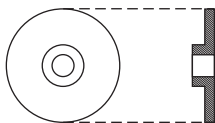


Caractéristiques techniques

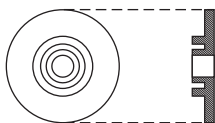
Dimensions extérieures (mm)	200 (L) x 75 (H) x 148 (D)
Poids	850 g

■ Accessoires de l'EB-6301

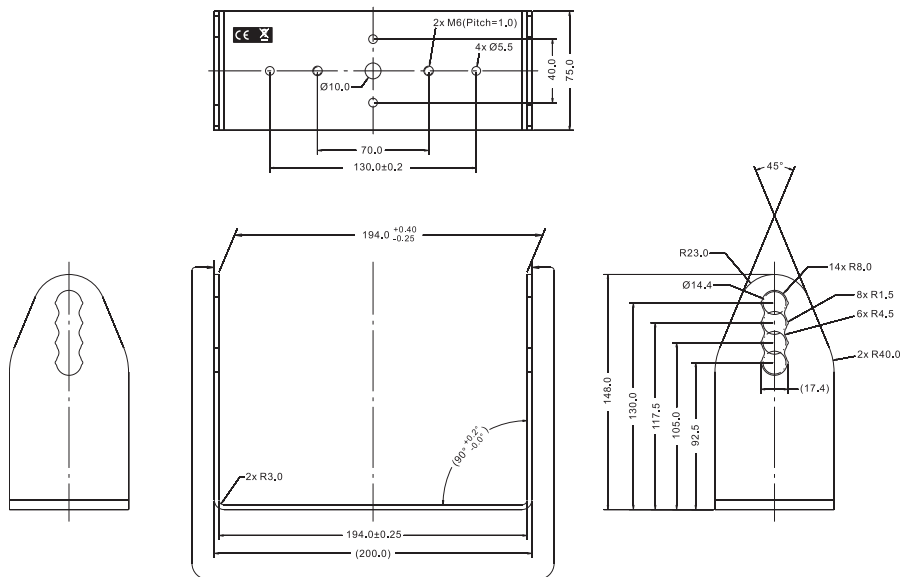
- Vis de montage × 2
- Rondelle en caoutchouc (sans rainure) × 2



- Rondelle en caoutchouc (avec rainure) × 2

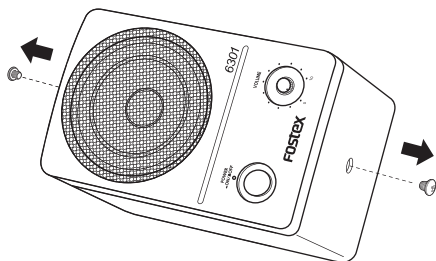


■ Schéma dimensionnel de l'EB-6301

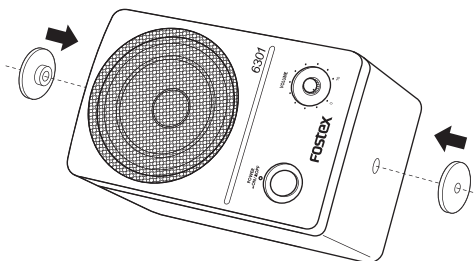


■ Fixation de l'EB-6301

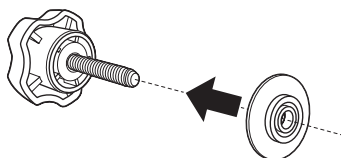
1 Retirez les vis du dessus et du dessous de la série 6301N.



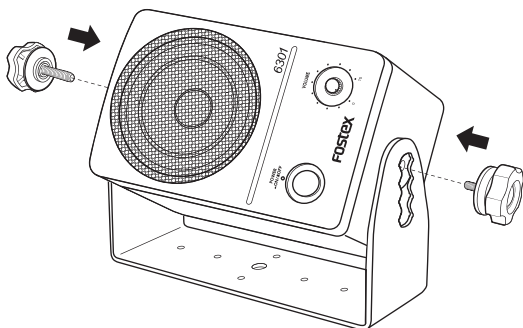
2 Attachez les rondelles en caoutchouc (sans rainure) sur le dessus et le dessous de l'appareil.



3 Fixez les rondelles en caoutchouc (avec rainure) sur les vis de montage.



4 Ajustez l'appareil sur votre position préférée sur le support, puis attachez et serrez les vis de montage préparés à l'étape 3.



Déclaration sur la directive CE

Cet équipement est compatible avec la directive EMC (2014/30/UE) -Directive sur le rapprochement de l'ordonnance des nations membres concernant la compatibilité électromagnétique et à la Directive Basse Tension (2014/35/UE) - Directive sur le rapprochement de l'ordonnance des nations membres relative aux équipements électriques conçus pour être utilisés dans la plage de tension spécifiée. Le texte complet de la déclaration de conformité UE est disponible à l'adresse Internet suivante : https://www.fostexinternational.com/docs/tech_support/declaration-conformity.shtml

L'incidence de l'immunité sur cet appareil

L'incidence des spécifications européennes EN61000-6-1 (coexistence des ondes électromagnétiques - spécifications de l'immunité commune) sur cet appareil est spécifiée ci-dessous.

Dans les exigences relatives aux transitoires électriques rapides en salves, les surtensions, les perturbations par les champs radioélectriques, le champ magnétique de fréquence industrielle, les exigences du champ électromagnétique rayonné et l'environnement de décharge d'électricité statique, pourraient être affecté par la génération de bruit dans certains cas.

LISTE DES DISTRIBUTEURS FOSTEX EN EUROPE

* Y compris les pays hors UE (en novembre 2020)

Albania NAME: Player Plus d.o.o. ADD: St. Sestara Strain 1/13, 11080 Belgrade, Serbia TEL: +381 11 3774968 FAX: +381 11 3774969 Email: info@players Website: http://www.players	France NAME: Hamry Sound (Headphones and USB DAC Only) ADD: 28 Rue Edith Cavell, 92400 Courneuve, France TEL: (+33) 1 4789 4702 FAX: (+33) 1 4789 4872 Email: sav@hamrysound.com Website: http://www.hamrysound.com	Latvia NAME: Mafico BV ADD: Weg en Bos 2 2661 DH Bergschenhoek Nederland TEL: +31 (0)10 - 414 8426 FAX: +31 (0)10 - 404 8863 Email: info@mafico.com Website: http://www.mafico.com	Serbia NAME: Player Plus d.o.o. ADD: St. Sestara Strain 1/13, 11080 Belgrade, Serbia TEL: +381 11 3774968 FAX: +381 11 3774969 Email: info@players Website: http://www.players
Austria NAME: Mega Audio GmbH ADD: Feldborn 3, in 55444 Waldlaubersheim, Germany TEL: (+49) 6707 914 522 FAX: (+49) 6721-32046 Email: info@megaaudio.de Website: http://www.megaaudio.de	France NAME: Mega Audio GmbH ADD: Feldborn 3, in 55444 Waldlaubersheim, Germany TEL: (+49) 6707 914 522 FAX: (+49) 6721-32046 Email: info@megaaudio.de Website: http://www.megaaudio.de	Lithuania NAME: Mafico BV ADD: Weg en Bos 2 2661 DH Bergschenhoek Nederland TEL: +31 (0)10 - 414 8426 FAX: +31 (0)10 - 404 8863 Email: info@mafico.com Website: http://www.mafico.com	Slovakia NAME: Rockcentrum ADD: Ambra Pietra 40, 036 01 Martin, Slovakia TEL: +421 43 41 36336 FAX: +421 43 41 36337 Email: rock-centrum@rock-centrum.sk Website: http://www.rockcentrum.sk
Baltic states NAME: Mafico Pro ADD: Weg en Bos 2, 2661 DH Bergschenhoek, The Netherlands TEL: +31 (0)10 - 414 8426 FAX: +31 (0)10 - 404 8863 Email: info@mafico.com Website: http://www.mafico.com	France NAME: TLHP/Son Lumiere Concept (Speaker Component Only) ADD: 10 rue du Passavent, Zone du Val d'Orson, 35770 Verns sur Seiche TEL: +33(0)892707657 Email: info@toutlehautparleur.com Website: http://www.toutlehautparleur.com/marque-thp.html	Macedonia NAME: Player Plus d.o.o. ADD: St. Sestara Strain 1/13, 11080 Belgrade, Serbia TEL: +381 11 3774968 FAX: +381 11 3774969 Email: info@players Website: http://www.players	Slovenia NAME: Player Plus d.o.o. ADD: St. Sestara Strain 1/13, 11080 Belgrade, Serbia TEL: +381 11 3774968 FAX: +381 11 3774969 Email: info@players Website: http://www.players
Belgium NAME: XLR sgr/bvba ADD: Piere Strauvenstraat 24, 1020 Brussels, Belgium TEL: (+32) 2 230 0827 FAX: (+32) 2 521 1977 Email: info@xlrpro.be Website: http://www.xlrpro.be	Germany NAME: Mega Audio GmbH ADD: Feldborn 3, in 55444 Waldlaubersheim, Germany TEL: (+49) 6707 914 522 FAX: (+49) 6721-32046 Email: info@megaaudio.de Website: http://www.megaaudio.de	Montenegro NAME: Player Plus d.o.o. ADD: St. Sestara Strain 1/13, 11080 Belgrade, Serbia TEL: +381 11 3774968 FAX: +381 11 3774969 Email: info@players Website: http://www.players	Spain & Portugal NAME: ATCONSUMER ADD: Club Nautico Premiá. Local 3, 08330 Premiá de Mar TEL: +34 93 609 283310 Email: info@atconsumer.es Website: https://www.atconsumer.es/
Bosnia and Hezegovina NAME: Player Plus d.o.o. ADD: St. Sestara Strain 1/13, 11080 Belgrade, Serbia TEL: +381 11 3774968 FAX: +381 11 3774969 Email: info@players Website: http://www.players	Greece NAME: Bon Studio S.A ADD: 6 Zami Street, Exarchia, 106 83 Athens, Greece TEL: (+30) 210-3809-605, 606, 607, 608 FAX: (+30) 210-3845-755, 210-3827-868 Email: bon@bonstudio.gr Website: http://www.bonstudio.gr	Netherlands, The NAME: Mafico BV ADD: Weg en Bos 2 2661 DH Bergschenhoek Nederland TEL: +31 (0)10 - 414 8426 FAX: +31 (0)10 - 404 8863 Email: info@mafico.com Website: http://www.mafico.com	Sweden NAME: Nordic Pro Audio Aps ADD: Bjerringbrovej 143, DK-2610 Rødovre TEL: +45 - 31 20 70 21 Email: ks@nordicproaudio.com/ Website: https://nordicproaudio.com/
Croatia NAME: Player Plus d.o.o. ADD: St. Sestara Strain 1/13, 11080 Belgrade, Serbia TEL: +381 11 3774968 FAX: +381 11 3774969 Email: info@players Website: http://www.players	Hungary NAME: Mega Audio GmbH ADD: Feldborn 3, in 55444 Waldlaubersheim, Germany TEL: (+49) 6707 914 522 FAX: (+49) 6721-32046 Email: info@megaaudio.de Website: http://www.megaaudio.de	Norway NAME: Nordic Pro Audio Aps ADD: Bjerringbrovej 143, DK-2610 Rødovre TEL: +45 - 31 20 70 21 Email: ks@nordicproaudio.com/ Website: https://nordicproaudio.com/	Sweden, Norway, Finland & Denmark NAME: Supersonic Svenska AB (Speaker Components Only) ADD: PO BOX 42043, 126 12 Stockholm, Sweden TEL: (+46) 8 744 4700 Email: johann@supersonic.se
Czech NAME: Praha Music Center spol s.r.o. ADD: Ocelarska 937/939, Praha 9, 190 00, Czech TEL: (+420) 226-011-111 FAX: (+420) 226-011-112 Email: info@pmc.cz Website: http://www.pmc.cz	Italy NAME: Art of Music sas (Hi-Fi system and Speaker Components) ADD: Via Dal Lino 23/2, 40134 Bologna, Italy TEL: (+39) 347 2532215 Email: artofmusic@libero.it Website: http://www.artofmusic.it	Poland NAME: MIP sp.z o.o. ADD: Działowska 12, Warszawa, Poland TEL: (+48) 22 424 8254 FAX: (+48) 22 855 93 80 Email: biuro@mip.biz.pl Website: http://www.mip.biz	Switzerland NAME: Audio Bauer Pro AG ADD: Bernerstrasse-Nord 182, CH-8064 Zurich, Switzerland TEL: (+41) 44 432 3230 FAX: (+41) 44 432 6558 Email: info@audio-bauerpro.ch Website: http://www.audio-bauerpro.ch
Denmark NAME: Nordic Pro Audio Aps ADD: Bjerringbrovej 143, DK-2610 Rødovre TEL: +45 - 31 20 70 21 Email: ks@nordicproaudio.com/ Website: https://nordicproaudio.com/	Italy NAME: Backline S.r.l. ADD: Via dell'Aprica, 16 - 20158 Milano, Italy TEL: (+39) 02 6901 5709 FAX: (+39) 02 6901 5645 Email: info@backline.it Website: http://www.backline.it	Romania NAME: DVD Planet Buying Srl ADD: Sfantul Elefterie Street, No 3a District S, 050523 Bucuresti, Romania TEL: +40 074917 3333 / 073217 3333 Email: office@dvplanet.ro Website: http://www.DVDPLANET.ro	Turkey NAME: Extreme Audio ADD: Sheraton Istanbul Maslak Kat 82 Buyukdere Cad. Nr:233 Uycu Mehmetli 34398 Maslak Istanbul Turkey TEL: +90 444 3760 FAX: +90 212 285 0073 Email: bahadir@extreme-audio.com Website: http://www.extreme-audio.com
Estonia NAME: Hifitalo ADD: Sallinkuuta 3, 24100 Salo, Finland TEL: +358 440 553 595 FAX: +358 440 553 595 Email: info@hifitalo.fi Website: http://www.hifitalo.fi	Kosovo NAME: Player Plus d.o.o. ADD: St. Sestara Strain 1/13, 11080 Belgrade, Serbia TEL: +381 11 3774968 FAX: +381 11 3774969 Email: info@players Website: http://www.players	Russia NAME: Audio Mania LLC (Speaker Component Only) ADD: 107023 Barabanny Lane 4/4, Moscow Russia TEL: +7 495 2680468 Email: info@audiomania.ru Website: http://www.audiomania.ru	UK NAME: SCV Distribution ADD: Unit C1 Belcon Industrial Estate, Geddings Road, Hoddesdon, Hertfordshire, EN11 0NT, UK TEL: +44 (0)301 2225000 FAX: +44 (0)1992 44 9171 Email: fostex@scvdistribution.co.uk Website: http://www.scvdistribution.co.uk
Finland NAME: Hifitalo ADD: Sallinkuuta 3, 24100 Salo, Finland TEL: +358 440 553 595 FAX: +358 440 553 595 Email: info@hifitalo.fi Website: http://www.hifitalo.fi		Russia NAME: BLADE Group of Companies ADD: 1st Kosmosyolny lane, 7/9A, bld. 11, 3rd floor, Moscow Russia 107140 TEL: +7(499) 705-1552 FAX: +7 495 276 2076 Email: info@blade.ru Website: http://www.blade.ru/	Ukraine NAME: A & T Trade Petroskop ADD: 29, Obolonskaya St., Kiev, Ukraine 04071 TEL: (+380)44-537-3356 Ukraine NAME: Era in Ear (Consumer Products Only)

Fostex Company, a division of Foster Electric Company, Limited
1-1-109, Tsutsujiyogaoka, Akishima City, Tokyo, 196-8550, Japan
TEL: (+81) 42 546 4974

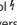
Aktiv-Monitorlautsprecher

6301ND/NX/NE/NB



Herzlichen Glückwunsch zum Kauf dieses Fostex-Produkts.
Diese Anleitung enthält Anweisungen zur grundlegenden Verwendung der Einheit.
Lesen Sie sie bitte vor der ersten Verwendung der Einheit gründlich durch.

■ WARNUNGEN und VORSICHTSMASREGELN

- **VORSICHT:** Das Symbol  Um die Gefahr elektrischer Schläge zu vermeiden, schließen Sie die Netzversorgung nicht an, während die Boxenbespannung abgenommen ist.
- **WARNUNG:** Ein Gerät mit Aufbau nach KLASSE I muss an eine Netzsteckdose mit Schutzerdung angeschlossen werden.
- **VORSICHT:** ZUR VERMEIDUNG VON STROMSCHLÄGEN DEN BREITEN STIFT DES STECKERS IN DEN BREITEN SCHLITZ STECKEN UND VOLLSTÄNDIG EINFÜHREN.
- **WARNUNG:** Um die Gefahr von Bränden oder elektrischen Schlägen zu vermeiden, dieses Gerät nicht Regen oder Feuchtigkeit aussetzen.
- **VORSICHT:** Die Verwendung der Bedienungs- und Einstellelemente zu anderen Zwecken als den hier beschriebenen oder die Missachtung der Bedienungsanweisung kann zur Freisetzung gefährlicher Strahlung führen.
- **WARNUNG:** Durch Eingriffe und Änderungen an dieser Einheit, die nicht ausdrücklich vom Hersteller autorisiert wurden, kann die Betriebserlaubnis für dieses Gerät erlöschen.
- **WARNUNG:** Stellen Sie diese Einheit nicht auf weichen, porösen oder empfindlichen Oberfläche auf, um Beschädigungen der Oberfläche zu vermeiden. Verwenden Sie eine Schutzbarriere zwischen der Einheit und der Oberfläche, um die Oberfläche zu schützen.
- **WARNUNG:** Verwendung dieser Einheit in der Nähe von Leuchtstofflampen kann Störungen bei Verwendung der Fernbedienung verursachen. Wenn die Einheit unerwartetes Verhalten aufweist, vergrößern Sie den Abstand zur Leuchtstofflampe, da dies die Ursache sein kann.
- **WARNUNG:** Dieses Gerät nicht an engem Platz wie in einem Bücherregal o.ä. aufstellen.

- **WARNUNG:** Der Netzstecker dient zum Unterbrechen der Stromversorgung und sollte beim Betrieb jederzeit zugänglich sein. Um das Gerät vollständig von der Netzversorgung zu trennen, muss der Netzstecker von der Steckdose abgezogen werden.

WARNUNG: ZUR VERMEIDUNG VON ELEKTRISCHEN SCHLÄGEN KEINE GEHÄUSETEILE (ODER DIE RÜCKWAND) ENTFERNEN.

IM INNEREN BEFINDEN SICH KEINE VOM ANWENDER ZU WARTENDEN TEILE. WARTUNGSARBEITEN MÜSSEN QUALIFIZIERTEM FACHPERSONAL ÜBERLASSEN WERDEN.



Das Blitzsymbol in einem gleichseitigen Dreieck weist auf das Vorhandensein von nicht isolierten Teilen mit „gefährlicher Spannung“ innerhalb des Gehäuses hin, die bei unvorsichtigen Eingriffen zu elektrischen Schlägen führen können.



Das Ausrufezeichen in einem gleichseitigen Dreieck soll den Anwender darauf hinweisen, dass wichtige Betriebs- und Wartungs- (Service-) Anweisungen in der dem Gerät beiliegenden Dokumentation vorhanden sind.

■ WICHTIGE SICHERHEITSINSTRUKTIONEN

- 1) Lesen Sie diese Anweisungen.
- 2) Bewahren Sie diese Anweisungen auf.
- 3) Beachten Sie alle Warnungen.
- 4) Befolgen Sie alle Anweisungen.
- 5) Verwenden Sie dieses Gerät nicht in der Nähe von Wasser.
- 6) Nur mit einem trockenen Lappen reinigen.
- 7) Blockieren Sie die Lüftungsöffnungen nicht. Stellen Sie das Gerät nach Angaben des Herstellers auf.
- 8) Stellen Sie das Gerät nicht in der Nähe von heißen Oberflächen wie z. B. Heizkörpern, Heizlüftern, Öfen oder anderen Geräten (einschließlich Verstärkern) auf, die heiß werden können.
- 9) Setzen Sie auf keinen Fall die Sicherheitsfunktion des verpolungssicheren oder geerdeten Steckers außer Kraft. Ein verpolungssicherer Stecker hat zwei unterschiedlich breite Stifte. Ein geerdeter Stecker hat außer den beiden Stiften einen dritten Erdungsstift. Der breitere Stift bzw. der Erdungsstift dienen Ihrer Sicherheit. Falls der mitgelieferte Stecker nicht passt, lassen Sie die Steckdose von einem Elektrofachbetrieb austauschen.
- 10) Sorgen Sie dafür, dass man weder über das Netzkabel stolpern kann, noch dass es in unmittelbarer Nähe einer Steckdose, darunter auch Zusatzsteckdosen, abgeklemmt wird. Auch am Austritt aus dem Gerät darf das Netzkabel auf keinen Fall gequetscht werden.
- 11) Verwenden Sie nur das vom Hersteller angegebene Zubehör.

- 12) Verwenden Sie nur den Wagen, Fuß, das Stativ oder den Tisch, der vom Hersteller für dieses Gerät zugelassen oder mit dem Gerät verkauft wird. Bei Verwendung eines Wagens: seien Sie beim Bewegen des Wagens vorsichtig, damit der Wagen mit dem Gerät nicht umkippen und jemanden verletzen kann.
- 13) Das Gerät bei Gewittern und wenn es längere Zeit nicht verwendet wird vom Netz trennen.
- 14) Wartungs- und Reparaturarbeiten nur von einem qualifizierten Kundendienst ausführen lassen. Eine Wartung/Reparatur ist erforderlich, wenn das Gerät beschädigt wurde (z. B. das Netzkabel oder der Stecker), wenn Flüssigkeit in das Gerät gelaufen ist, wenn Gegenstände in das Gerät eingedrungen sind, wenn das Gerät Regen oder Nässe ausgesetzt war, wenn es nicht mehr einwandfrei funktioniert oder heruntergefallen ist.
- 15) Das Gerät muss in einem offenen Bereich betrieben werden.
- 16) Das Gerät darf nicht Wasser, Wassertropfen oder Spritzern ausgesetzt werden, und es dürfen keine mit Flüssigkeiten gefüllten Behälter wie etwa Vasen auf das Gerät gestellt werden.
- 17) Der Netzstecker dient zum Unterbrechen der Stromversorgung. Er muss jederzeit erreichbar sein und soll bei der geplanten Verwendung des Geräts nicht durch Gegenstände verdeckt sein. Um das Gerät vollständig von der Netzversorgung zu trennen, muss der Netzstecker von der Steckdose abgezogen werden.
- 18) Die Verwendung des Geräts in tropischen und/oder gemäßigten Klimazonen.
- 19) Die Lüftung darf nicht behindert werden, indem die Lüftungsöffnungen mit Gegenständen wie Zeitungen, Tischdecken, Vorhängen usw. abgedeckt werden.
- 20) Offene Flammenquellen, wie etwa brennende Kerzen, dürfen nicht auf das Gerät gestellt werden.



Einleitung

Die Geräte der 6301N-Serie sind kleine Monitore mit eingebauten Verstärkern für verschiedene Monitoranwendungen.

■ Merkmale des 6301ND/NX/NE/NB

- Die konusförmigen Vollbereich-Lautsprecher produzieren stabilen Klang.
- Da der Lautsprecher kompakt ist und aus einer einzelnen Einheit besteht, kann er überall aufgestellt werden.
- Der Lautsprecher hat ein robustes Aluminium-Spritzgussgehäuse.
- Der Lautsprecher hat die gleiche Breite und Höhe wie das Vorgängermodell, so dass der Upgrade leicht ist.
- Schalter und Knöpfe ragen nicht von der Frontblende heraus, um Schäden zu vermeiden, falls der Lautsprecher umkippt.
- Ausgestattet mit einer Stromversorgungsstufe, die mit 100 V bis 240 V Wechselstrom kompatibel ist.
- Durch Anbringen der Wandhalterung EB-6301 (getrennt erhältlich) an der Einheit können Sie sowohl den Winkel der Einheit justieren als sie an Wänden befestigen.
- Die Einheit hat eine Auto-Bereitschaftsfunktion, die automatisch Strom spart (Leistungsaufnahme von 0,5 W oder weniger), wenn der Eingang kontinuierlich unter einen bestimmten Pegel fällt.

■ Vergleich der verschiedenen Modelle

	Eingang	Ausgang
6301ND	Digital (AES/EBU)/XLR Analog (unsymmetrisch)/Klinke	THRU (AES/EBU)/XLR
6301NX	Analog (Transformator-Typ symmetrisch)/XLR Analog (unsymmetrisch)/Klinke	—
6301NE	Analog (elektronischer Typ symmetrisch)/XLR Analog (unsymmetrisch)/Klinke	—
6301NB	Analog (unsymmetrisch)/Klinke	—

■ Zubehör

- Netzkabel × 1
- Bedienungsanleitung (dieses Handbuch) × 1

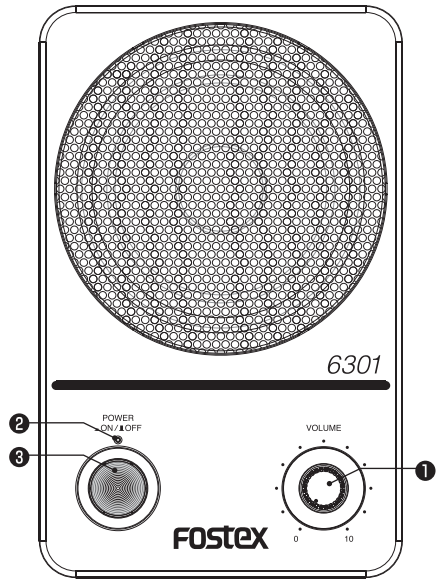
Bezeichnungen der Teile und Funktionen

■ Vorne (gleich wie 6301ND/NX/NE/NB)

- 1 [VOLUME]
Justiert die Lautstärke.
- 2 [POWER]-Anzeige
Leuchtet auf, um den Status der Einheit anzuzeigen.
- 3 [ON/OFF]-Taste
Schaltet die Einheit ein/aus.

Hinweis

- Verwenden Sie eine normale Netzsteckdose.
- Ziehen Sie bei längerer Nichtbenutzung den Netzstecker von der Steckdose ab.



■ Rückseite

- 4 [DIGITAL IN]-Anschluss
AES/EBU-konformer digitaler Eingangsanschluss.
- 5 [DIGITAL THRU]-Anschluss
Gibt das Signal direkt von dem [DIGITAL IN]-Anschluss aus.
- 6 **Analoger Eingangsanschluss (Klinke)**
Ø6,3 mm (1/4 Zoll) TS-Klinke unsymmetrischer analoger Eingangsanschluss.
Mit dem analogen Eingangsanschluss 6 verbundene Eingänge haben Vorrang vor Eingängen an anderen Anschlüssen.
6301ND: [ANALOG IN]
6301NX/NE: [INPUT UNBALANCED]
6301NB: [INPUT]



7 [INPUT SEL]-Schalter

Dient zum Wählen des Typs des analogen Signals, das aus dem digitalen Signal gebildet wird. Wählen Sie zwischen links und rechts (R+L), nur links (L) und nur rechts (R).

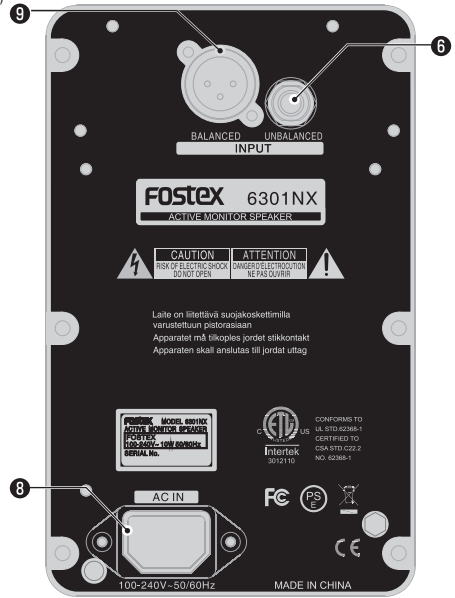
8 [AC IN]-Anschluss

Dient zum Verbinden mit einer Netzsteckdose mittels des mitgelieferten Netzkabels.

9 [INPUT BALANCED]-Anschluss

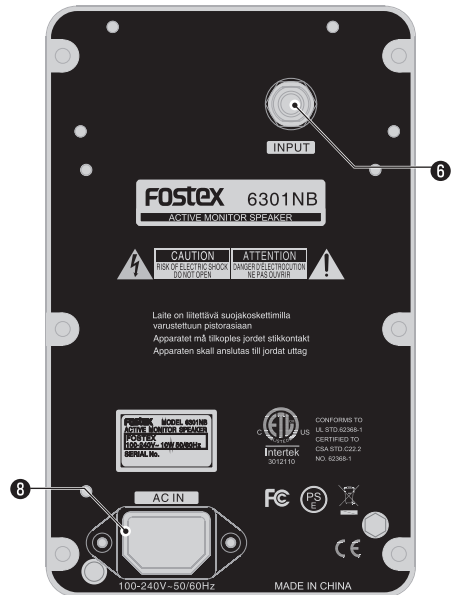
XLR symmetrischer analoger Eingangsanschluss. 6301NX verwendet ein symmetrisches System vom Transformator-Typ, und 6301NE verwendet ein elektronisches symmetrisches System.

6301NX/NE



(Die oben abgebildete Einheit ist 6301NX.)

6301NB



Deutsch

Die [POWER]-Anzeige

- 6301ND

Erlöschen: Ausgeschaltet

Leuchtet grün: Ein Gerät ist am [DIGITAL IN]-Anschluss angeschlossen, und das digitale Signal ist gesperrt

Leuchtet orangefarben: Ein Stecker wird in den analogen Eingangsanschluss (Klinke) eingesteckt

Leuchtet rot: Im Bereitschaftsbetrieb

Hinweis

- Wenn ein Stecker in den analogen Eingangsanschluss (Klinke) gesteckt wird, leuchtet die Anzeige orangefarben, ungeachtet ob ein Gerät an dem [DIGITAL IN]-Anschluss angeschlossen ist oder nicht.
-
-

- 6301NX/NE/NB

Erlöschen: Ausgeschaltet

Leuchtet grün: Eingeschaltet

Leuchtet rot: Im Bereitschaftsbetrieb

Die Auto-Bereitschaftsfunktion

Wenn die Eingabe zur Einheit unter einem bestimmten Pegel etwa 25 Minuten lang fortgesetzt wird, wird die Auto-Bereitschaftsfunktion aktiviert, und die Leistungsaufnahme wird auf 0,5 W oder weniger verringert. Wenn der Eingang dann einen bestimmten Pegel überschreitet, schaltet die Einheit auf ihren normalen Status zurück. Die Auto-Bereitschaftsfunktion arbeitet möglicherweise nicht normal, je nach dem Rauschpegel von an die Eingangsanschlüsse der Einheit angeschlossenen Geräten.

Hinweis

- Wenn ein Gerät nur an den [DIGITAL IN]-Anschluss angeschlossen ist, schaltet die Einheit auf Bereitschaft, wenn das digitale Signal nicht gesperrt ist.
 - Auch wenn das digitale Signal gesperrt ist, schaltet die Einheit auf Bereitschaft, wenn der Eingang unter einem bestimmten Pegel etwa 25 Minuten lang fortgesetzt wird.
-
-

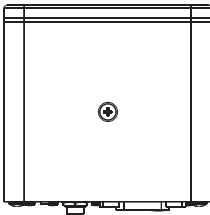
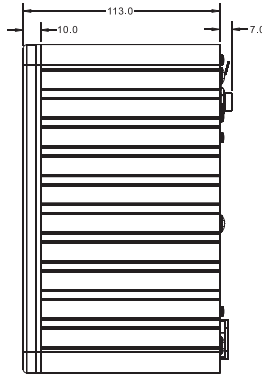
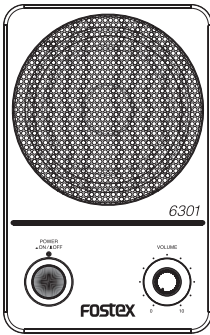
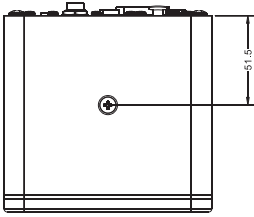
Störungssuche

Problem	Abhilfe
Es kommt kein Ton.	<ul style="list-style-type: none"> Überprüfen Sie die Verbindung. (⇒ Seite 4, Seite 5, Seite 6) Überprüfen Sie die eingestellte Lautstärke jedes Geräts.

Technische Daten

	6301ND	6301NX	6301NE	6301NB
Typ	Geschlossenes Aktiv-Lautsprechersystem			
Lautsprecher	100 mm konusförmiger Vollbereich-Lautsprecher x 1			
Frequenzbereich	70 Hz bis 15 kHz			
Ausgabe-Schalldruckpegel	85 dB/W (1 m)			
Maximaler Ausgabe-Schalldruckpegel	98 dB			
Nennausgang	20 W			
Klirrfaktor	0,05% (bei 1 kHz 1 W Ausgabe)			
Eingangsanschluss	Analog unsymmetrisch/Ø6,3 mm (1/4 Zoll) TS-Klinke			
	Digitaler Typ XLR-3-31 IEC60958 (AES/EBU) Abtastfrequenz 44,1 kHz bis 96 kHz	Analoger symmetrischer Typ XLR-3-31 HOT Nr. 2/ Transformator-Typ	Analoger symmetrischer Typ XLR-3-31 HOT Nr. 2/ elektronischer Typ	—
Ausgangsanschluss (THRU)	Digitaler Typ XLR-3-32	—		
Eingangsimpedanz	Analoger Eingang (symmetrisch/unsymmetrisch) 10 kΩ oder mehr			
Eingangsempfindlichkeit	Analog (unsymmetrisch): -14 dBV (0,2 Veff) Digital: -12 dBFS	Analog (unsymmetrisch): -14 dBV (0,2 Veff) Analog (symmetrisch): +4 dBu (1,2 Veff)		Analog (unsymmetrisch): -14 dBV (0,2 Veff)
Restrauschen	-65 dBV	-70 dBV		
Gehäusematerial	Aluminium-Spritzguss			
Leistungsaufnahme	10 W			
Außenabmessungen (mm)	120 (B) x 189 (H) x 120 (T)			
Gewicht	ca. 2,3 kg			
Länge des Netzkabels	ca. 2 m			

Maßzeichnungen



(6301ND ist oben abgebildet, aber die Außenabmessungen sind für jedes Modell gleich.)

Optionales Zubehör

Durch Anbringen eines Wand-Haltebügels (getrennt erhältlich) an der Einheit können Sie den Winkel der Einheit justieren und sie an Wänden befestigen.

Wand-Haltebügel EB-6301



VORSICHT



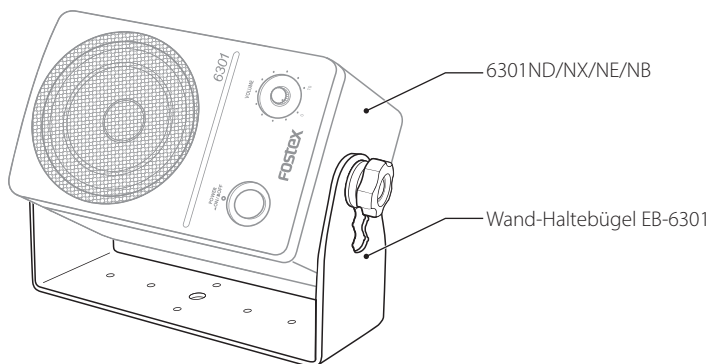
Lassen Sie die Befestigung der Einheit an einer Wand mit dem Bügel von einem Fachmann ausführen.

Fostex haftet nicht für Unfälle und Verletzungen, die durch die Verwendung des Bügels verursacht werden.



Wenn Sie die Einheit am Bügel anbringen, befestigen Sie sie sicher mit den mit dem EB-6301 mitgelieferten Schrauben.

Andernfalls kann die Einheit herunterfallen und Unfälle mit Verletzungen und Sachschäden verursachen.

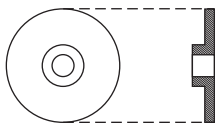


Technische Daten

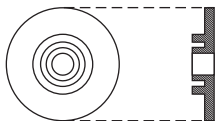
Außenabmessungen (mm)	200 (B) x 75 (H) x 148 (T)
Gewicht	850 g

■ Zubehör des EB-6301

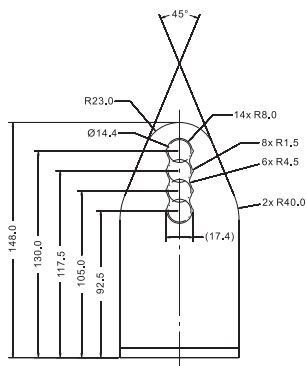
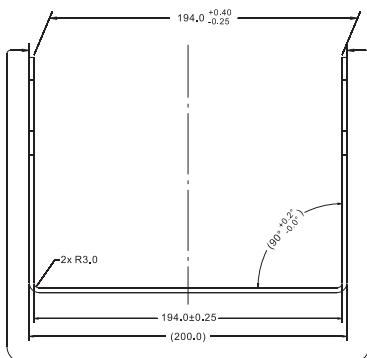
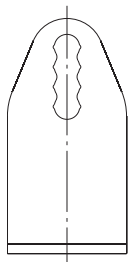
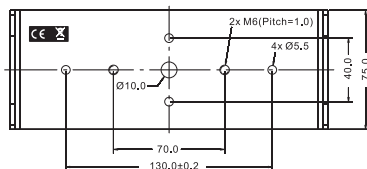
- Befestigungsschraube × 2
- Gummi-Unterlegscheibe (ohne Rillen) × 2



- Gummi-Unterlegscheibe (mit Rillen) × 2

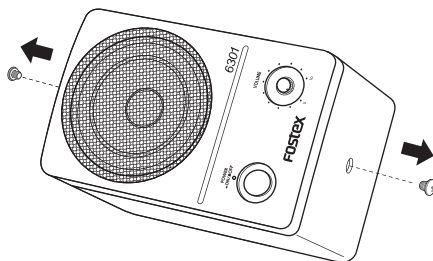


■ Maßzeichnungen des EB-6301

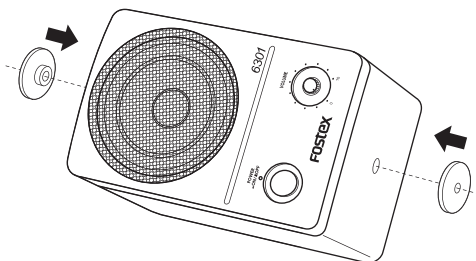


■ Anbringen des EB-6301

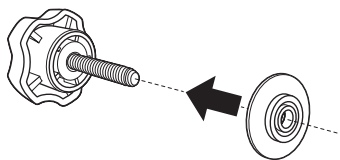
- 1 Entfernen Sie die Schrauben oben und unten an der 6301N-Serie.



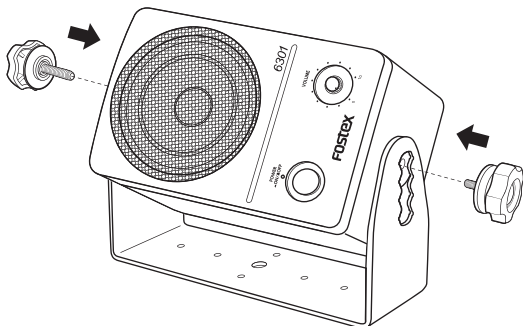
- 2 Bringen Sie die Gummi-Unterlegscheiben (ohne Rillen) oben und unten an der Einheit an.



- 3 Setzen Sie die Gummi-Unterlegscheiben (mit Rillen) auf die Befestigungsschrauben.



- 4 Justieren Sie die Einheit auf die gewünschte Position im Bügel, und bringen Sie dann die in Schritt 3 vorbereiteten Montageschrauben an und ziehen diese fest.



Erklärung der EC-Richtlinie

Dieses Produkt stimmt mit den Anforderungen zur Funkstörungsicherheit der EMV-Richtlinie (2014/30/EU) - Richtlinie zur Angleichung der in den Mitgliedsländern betreffend der elektromagnetischen Verträglichkeit - und der Niederspannungsrichtlinie (2014/35/EU) - Richtlinie zur Angleichung der Verordnungen der Mitgliedsländer über Design elektrischer Geräte zur Verwendung innerhalb des angegebenen Spannungsbereichs - überein. Der vollständige Text der EU-Konformitätserklärung ist unter folgender Internetadresse einsehbar:
https://www.fostexinternational.com/docs/tech_support/declaration-conformity.shtml

Die Auswirkung von Störfestigkeit auf dieses Gerät

Die Auswirkung der europäischen Spezifikation EN61000-6-1 (Koexistenz von elektromagnetischen Wellen - gemeinsame Spezifikation für Störfestigkeit) an diesem Gerät ist wie unten beschrieben.

In einer Umgebung mit Anforderungen für schnelle transiente Stromspitzen/Burst, Überstrom, durchgeleitete Störungen durch hochfrequente Felder, Netzfrequenz -Magnetfeld, abgestrahlten elektromagnetischen Feldern und Entladung statischer Elektrizität besteht die Gefahr der Verursachung von Störungen in bestimmten Fällen.

LISTE VON FOSTEX VERTRIEBSPARTNERN IN EUROPA

* Einschließlich Länder außerhalb der EU (Stand vom Nov. 2020)

Albania NAME: Player Plus d.o.o. ADD: St. Sestara Strain 1/13, 11080 Belgrade, Serbia TEL: +381 11 3774968 FAX: +381 11 3774969 Email: info@players Website: http://www.players	France NAME: Hamny Sound (Headphones and USB DAC Only) ADD: 28 Rue Edith Cavell, 92400 Courneuve, France TEL: (+33) 1 4788 4702 FAX: (+33) 1 4789 4822 Email: sav@hamnysound.com Website: http://www.hamnysound.com	Latvia NAME: Mafico BV ADD: Weg en Bos 2 2661 DH Bergschenhoek Nederland TEL: +31 (0)10 - 414 8426 FAX: +31 (0)10 - 404 8863 Email: info@mafico.com Website: http://www.mafico.com	Serbia NAME: Player Plus d.o.o. ADD: St. Sestara Strain 1/13, 11080 Belgrade, Serbia TEL: +381 11 3774968 FAX: +381 11 3774969 Email: info@players Website: http://www.players
Austria NAME: Mega Audio GmbH ADD: Feldborn 3, in 55444 Waldalraushheim, Germany TEL: (+49) 6709 914 522 FAX: (+49) 6721-32046 Email: info@megaaudio.de Website: http://www.megaaudio.de	France NAME: Mega Audio GmbH ADD: Feldborn 3, in 55444 Waldalraushheim, Germany TEL: (+49) 6709 914 522 FAX: (+49) 6721-32046 Email: info@megaaudio.de Website: http://www.megaaudio.de	Lithuania NAME: Mafico BV ADD: Weg en Bos 2 2661 DH Bergschenhoek Nederland TEL: +31 (0)10 - 414 8426 FAX: +31 (0)10 - 404 8863 Email: info@mafico.com Website: http://www.mafico.com	Slovakia NAME: Rockcentrum ADD: Ambra Pietra 40, 036 01 Martin, Slovakia TEL: +421 43 41 36336 FAX: +421 43 41 36337 Email: rock-centrum@rock-centrum.sk Website: http://www.rockcentrum.sk
Baltic states NAME: Mafico Pro ADD: Weg en Bos 2, 2661 DH Bergschenhoek, The Netherlands TEL: +31 (0)10 - 414 8426 FAX: +31 (0)10 - 404 8863 Email: info@mafico.com Website: http://www.mafico.com	France NAME: TML/PSJ/Son Lumiere Concept (Speaker Component Only) ADD: 10 rue du Passavent, Zone du Val d'Orson, 35770 Verns sur Seiche TEL: +33(0)892707657 Email: info@toutlehautparleur.com Website: http://www.toutlehautparleur.com/marque-thp.html	Macedonia NAME: Player Plus d.o.o. ADD: St. Sestara Strain 1/13, 11080 Belgrade, Serbia TEL: +381 11 3774968 FAX: +381 11 3774969 Email: info@players Website: http://www.players	Slovenia NAME: Player Plus d.o.o. ADD: St. Sestara Strain 1/13, 11080 Belgrade, Serbia TEL: +381 11 3774968 FAX: +381 11 3774969 Email: info@players Website: http://www.players
Belgium NAME: XLR sgr/bvba ADD: Piere Strauvenstraat 24, 1020 Brussels, Belgium TEL: (+32) 2 520 0827 FAX: (+32) 2 521 1977 Email: info@xlrpro.be Website: http://www.xlrpro.be	Germany NAME: Mega Audio GmbH ADD: Feldborn 3, in 55444 Waldalraushheim, Germany TEL: (+49) 6709 914 522 FAX: (+49) 6721-32046 Email: info@megaaudio.de Website: http://www.megaaudio.de	Montenegro NAME: Player Plus d.o.o. ADD: St. Sestara Strain 1/13, 11080 Belgrade, Serbia TEL: +381 11 3774968 FAX: +381 11 3774969 Email: info@players Website: http://www.players	Spain & Portugal NAME: ATCONSUMER ADD: C/ub Nauvico Premiá. Local 3, 08330 Premiá de Mar TEL: +34 93 609 28310 Email: info@atconsumer.es Website: https://www.atconsumer.es/
Bosnia and Hezegovina NAME: Player Plus d.o.o. ADD: St. Sestara Strain 1/13, 11080 Belgrade, Serbia TEL: +381 11 3774968 FAX: +381 11 3774969 Email: info@players Website: http://www.players	Greece NAME: Bon Studio S.A ADD: 6 Zami Street, Exarchia, 106 83 Athens, Greece TEL: (+30) 210-3809-605, 606, 607, 608 FAX: (+30) 210-3845-755, 210-3827-868 Email: bon@bonstudio.gr Website: http://www.bonstudio.gr	Netherlands, The NAME: Mafico BV ADD: Weg en Bos 2 2661 DH Bergschenhoek Nederland TEL: +31 (0)10 - 414 8426 FAX: +31 (0)10 - 404 8863 Email: info@mafico.com Website: http://www.mafico.com	Sweden NAME: Nordic Pro Audio Aps ADD: Bjerringbrovej 143, DK-2610 Rødovre TEL: +45 - 31 20 70 21 Email: ks@nordicproaudio.com/ Website: https://nordicproaudio.com/
Croatia NAME: Player Plus d.o.o. ADD: St. Sestara Strain 1/13, 11080 Belgrade, Serbia TEL: +381 11 3774968 FAX: +381 11 3774969 Email: info@players Website: http://www.players	Hungary NAME: Mega Audio GmbH ADD: Feldborn 3, in 55444 Waldalraushheim, Germany TEL: (+49) 6709 914 522 FAX: (+49) 6721-32046 Email: info@megaaudio.de Website: http://www.megaaudio.de	Norway NAME: Nordic Pro Audio Aps ADD: Bjerringbrovej 143, DK-2610 Rødovre TEL: +45 - 31 20 70 21 Email: ks@nordicproaudio.com Website: https://nordicproaudio.com/	Switzerland NAME: Audio Bauer Pro AG ADD: Bernerstrasse-Nord 182, CH-8064 Zurich, Switzerland TEL: (+41) 44 432 3230 FAX: (+41) 44 432 6558 Email: info@audio-bauerpro.ch Website: http://www.audio-bauerpro.ch
Czech NAME: Praha Music Center spol s.r.o. ADD: Ocelarska 937/39, Praha 9, 190 00, Czech TEL: (+420) 226-011-111 FAX: (+420) 226-011-112 Email: info@pmc.cz Website: http://www.pmc.cz	Italy NAME: Art of Music sas (Hi-Fi system and Speaker Components) ADD: Via Dal Lino 23/2, 40134 Bologna, Italy TEL: (+39) 347 2532215 Email: artofmusic@libero.it Website: http://www.artofmusic.it	Poland NAME: MIP sp.z o.o. ADD: Działowska 12, Warszawa, Poland TEL: (+48) 22 424 8254 FAX: (+48) 22 855 93 80 Email: biuro@mip.biz.pl Website: http://www.mip.biz	Turkey NAME: Extreme Audio ADD: Sheraton Istanbul Maslak Kat 82 Buyukdere Cad. Nr:233 Uyuy Mevki 34398 Maslak Istanbul Turkey TEL: +90 444 3760 FAX: +90 212 285 0073 Email: bahadi@extreme-audio.com Website: http://www.extreme-audio.com
Denmark NAME: Nordic Pro Audio Aps ADD: Bjerringbrovej 143, DK-2610 Rødovre TEL: +45 - 31 20 70 21 Email: ks@nordicproaudio.com Website: https://nordicproaudio.com/	Italy NAME: Backline S.r.l. ADD: Via dell'Aprica, 16 - 20158 Milano, Italy TEL: (+39) 02 6901 5709 FAX: (+39) 02 6901 5645 Email: info@backline.it Website: http://www.backline.it	Romania NAME: DVD Planet Buying Srl ADD: Slantul Elfeiterie Street, No 3a District 5, 050523 Bucuresti, Romania TEL: +40 074917 3333 / 03217 3333 Email: office@dvdplanet.ro Website: http://www.DVDPLANET.ro	UK NAME: SCV Distribution ADD: Unit C1 Belcon Industrial Estate, Geddings Road, Hoddesdon, Hertfordshire, EN11 0NT, UK TEL: +44 (0)3201 222500 FAX: +44 (0)1992 44 9171 Email: foster@scvdistribution.co.uk Website: http://www.scvdistribution.co.uk
Estonia NAME: Mafico BV ADD: Weg en Bos 2, 2661 DH Bergschenhoek, The Netherlands TEL: +31 (0)10 - 414 8426 FAX: +31 (0)10 - 404 8863 Email: info@mafico.com Website: http://www.mafico.com	Kosovo NAME: Player Plus d.o.o. ADD: St. Sestara Strain 1/13, 11080 Belgrade, Serbia TEL: +381 11 3774968 FAX: +381 11 3774969 Email: info@players Website: http://www.players	Russia NAME: Audio Mania LLC (Speaker Component Only) ADD: 107023 Barabanny Lane 4/4, Moscow Russia TEL: +7 495 2680468 Email: info@audiomania.ru Website: http://www.audiomania.ru	Ukraine NAME: A & T Trade Petrosnop ADD: 29, Obolon'skaya St., Kiev, Ukraine 04071 TEL: (+380)44-537-3356
Finland NAME: Hifitalo ADD: Sallunkatu 3, 24100 Salo, Finland TEL: +358 440 553 595 FAX: +358 440 553 595 Email: info@hifitalo.fi Website: http://www.hifitalo.fi		Russia NAME: BLADE Group of Companies ADD: 1st Kosovskaya lane, 7/9A, bld. 11, 3rd floor, Moscow Russia 107140 TEL: +7(499) 705-1552 FAX: +7 495 276 2076 Email: info@blade.ru Website: http://www.blade.ru	Ukraine NAME: Era in Ear (Consumer Products Only)

Fostex Company, a division of Foster Electric Company, Limited
1-1-109, Tsutsujigaoka, Akishima City, Tokyo, 196-8550, Japan
TEL: (+81) 42 546 4974