

# Fostex

## GS83A-VB

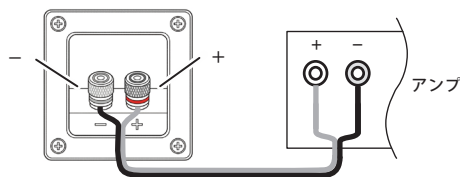
Speaker System

### 日本語 取扱説明書

### 接続方法

本製品への接続は、ターミナルの極性（赤+、黒-）にしたがってアンプとスピーカーを結線してください。

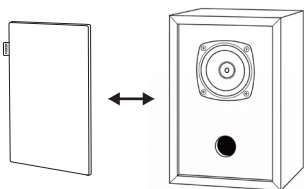
※アンプと接続するスピーカー・ケーブルは別売となります。



本体背面ターミナル部

### 注意

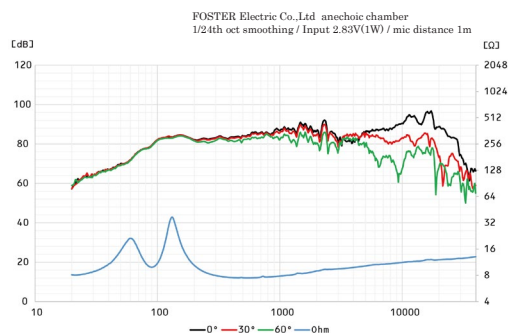
- 本製品はグリルを装着した状態での使用を想定し音響チューニングを行っております。お好みによりグリルを外して使用することも可能です。グリルはエンクロージャーにきつくはめ込んでありますので、外される際には慎重に作業を行ってください。



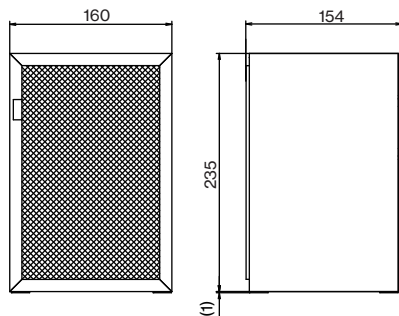
### 仕様

- 形式 : バスレフ型
- 使用ユニット : 8 cm フルレンジ
- 再生周波数帯域 : 65 Hz ~ 20 kHz (-10 dB)
- 出力音圧レベル : 84 dB/W(1 m)
- インピーダンス : 8 Ω
- 最大許容入力 : 5 W
- 内容積 : 3.4 L
- 外形寸法 : 90 Hz
- 質量 : 160 (W) x 235 (H) x 154(D) mm (グリル含む)
- 材質 : 約 2.0 kg (グリル含む)
- 仕上げ : MDF
- 付属品 : 化粧シート貼り
- : グリル x 1 ペア、クイックマニュアル、安全上のご注意

### 周波数特性



### 外形寸法



※この製品の規格などは、改良のため将来予告なしに変更することがあります。

# Fostex

フォステクス カンパニー  
〒196-8550 東京都昭島市つつじが丘一丁目1番109号  
TEL. 042-545-6111