

T60RP(WN)

RP [Regular Phase] Stereo Headphones

取扱説明書

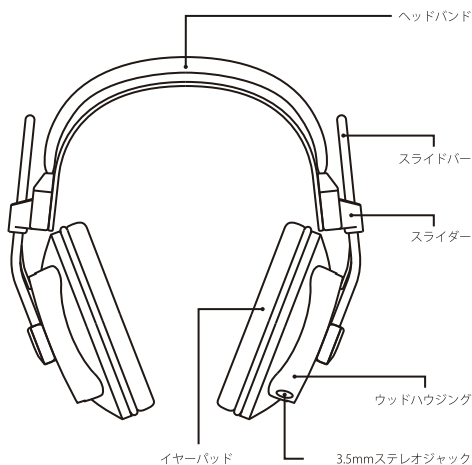
■ 製品の特長

- 高耐熱ポリイミドフィルムをベース材に銅箔エッチングを施した、弊社独自のRP振動板を搭載。ドライバーユニットにはネオジウムマグネットを採用、広い再生帯域を持ち、優れたトランジェント特性と3,000mWまでの高い耐入力を実現しています。
- ウッドハウジング（黒胡桃 無垢削り出し材）を採用。リスニング用途に調整を施し、RP振動板の繊細な表現力に深みを加えた豊かな音質をお楽しみいただけます。
- 使用環境に応じてケーブルを使い分けられる着脱式コネクタを採用しバランス接続にも対応可能。バランス出力対応プレーヤーやヘッドホンアンプ等に接続することで、不要なノイズを抑制し、分離感のよい明瞭な音質をお楽しみいただけます。
- ケーブルには高音質OFC導体を採用。全帯域において解像度が高く、切れの良いサウンドを実現しています。
- ヨークには炭素含有量を従来の半分以下とした素材を新規採用、磁気伝達の効率化を実現、リニアリティの向上を図りました。
- ヘッドパッドには本革を採用。質感の向上と安定した装着感を実現しています。

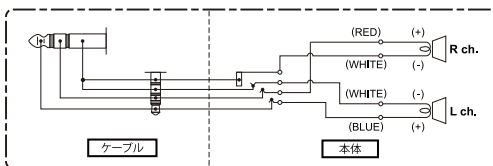
■ 製品仕様

形式	セミオープンRPダイナミック型
再生周波数帯域	15~35,000Hz
インピーダンス	50Ω
感度	92dB/mW
最大入力	3,000mW
本体質量	約400g
付属品	φ3.5mm（4極）⇔ φ3.5mm（3極）ステレオフォン・ケーブル(1.5m) × 1、φ3.5mm → φ6.3mm ステレオフォン変換コネクタ×1専用ポーチ×1、ステッカー×1、取扱説明書兼保証書×1

■ 各部の名称



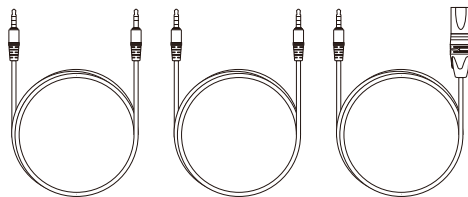
■ 結線図



※4極プラグを本体側に接続して下さい。

■ 着脱式コードについて

本製品は、ヘッドホン部分とコード部分が着脱式となっております。コードに劣化が見られた場合は、付属品と同仕様の専用のコード ET-RP3.5SUB（別売）とお取り換えください。また、本製品のオプションケーブルとして、以下の製品を別途販売しています。併せてご使用頂くことにより、バランス接続の音質をお楽しみ頂けます。



ET-RP2.5BL
オープン価格

ET-RP4.4BL
オープン価格

ET-RPXLR
オープン価格

※この製品の仕様・規格などは、改良のため将来予告なしに変更する事があります。




※ヘッドホンをご使用になるときは、耳を刺激しないよう長時間の使用を控え、適度な音量でご使用ください。また、車輪や自転車の運転時にヘッドホンを絶対に使用しないでください。緊急の事態に対応できず、おおきな事故につながる危険があります。

※イヤークッションは消耗品です。日常の使用や長期の保存により劣化しますので、適宜交換してください。

安全上のご注意

ご使用前に、必ず本書「安全上のご注意」をお読みいただき、正しくご使用ください。

本書は、お買い上げいただいたフォステクス製品を安全にご使用いただくために必要な「禁止事項」、「注意事項」について、まとめて記載してあります。あなたや他の人々へ与える危害や、財産等への損害を未然に防止するために、本書に記載されている事項をお守りいただくものですので、大切に保管し、いつでもお読みいただける場所に置くようにしてください。

	△記号は、注意しなければならぬ内容（警告を含む）を示しています。具体的な注意内容は△の中や近くに、絵や文章で示しています。左図の場合は「感電注意」を示しています。
	○記号は、禁止内容（してはいけないこと）を示しています。具体的な注意内容は○の中や近くに、絵や文章で示しています。左図の場合は「分解禁止」を示しています。
	●記号は、強制内容（必ずすること）を示しています。具体的な注意内容は●の中や近くに、絵や文章で示しています。左図の場合は「電源プラグをコンセントから抜く」を示しています。

警告



使用禁止

機器本体に直接水がかかる場所では使用しないでください。火災・感電の原因となります。特に屋外での使用（雨天、降雪時、海岸、水辺）にはご注意ください。



コードが傷んだ場合には、販売店または当社まで修理を依頼してください。そのまま使用すると、火災・感電の原因となります。



電源プラグを抜く

万一機器内部に水や異物などが入った場合には、すぐに本製品に接続しているアンプの電源スイッチを切り、必ず電源プラグをコンセントから抜いてください。そのまま使用すると、火災・感電の原因となります。



使用禁止

自転車に乗りながら、または自動車・オートバイなどの運転中は、絶対にヘッドホンを使用しないでください。交通違反であり、交通事故の原因となります。



分解禁止

本機の分解・修理・改造は絶対にしないでください。火災・感電やけがの原因となります。



歩行中にヘッドホンを使用する場合は、周囲の交通に十分注意してください。交通事故などの原因となります。

注意



禁止

窓を閉め切った自動車の中や直射日光が当たるところなど、異常に温度の高いところには置かないでください（カー用品は除く）。そのまま使用すると、火災・故障の原因となることがあります。



接続注意

本機を他のオーディオ機器に接続する場合、接続する機器の取扱説明書をよく読み、必ず電源を切って説明にしたがって接続してください。また、接続するコードは指定されたものを使用してください。

Fostex

保証書

このたびフォステクス製品をお買い上げいただきまして、誠にありがとうございます。厳格な検査を経てお手元にお届けしておりますが、お客様の正常な使用状態で故障が発生した場合には、保証書記載内容により無償で修理いたします。本書をご提示の上、取扱販売店または当社営業窓口へ修理をご依頼ください。

保証期間 1年	
機種名 および 型番	T60RP(WN)
機番	

フォステクス カンパニー
〒196-8550 東京都昭島市つつじが丘1-1-109
☎ 042-545-6111(代表)



・ご販売店様へのお願い 必ず太枠内の所定事項を記入捺印の上、お客様にお渡しください。
・お客様へのお願い 保証期間内に無料修理を受ける場合、太枠内の記載がないときには、「領収書」または「納品書」などいっしょに本書を提出してください。

ご住所		〒	
		番	
ご氏名			
お買い上げ日		年 月 日	
販売店名		社印	
住住所			
店電話			
		番	

*製品についてのお問い合わせは、下記営業窓口へご連絡下さい。

Fostex

FOSTEX COMPANY
1-1-109, Tsutsujigaoka, Akishima City, Tokyo, 196-8550, Japan

フォステクス カンパニー
〒196-8550 東京都昭島市つつじが丘一丁目1番109号
TEL. 042-545-6111 FAX. 042-546-6067